



Raviolificio

SAN GIORGIO

di Cornali Marino

Via Orti del Largo, 12 - 17023 - CERIALE (SV)

Italia Tel. 0182-990148 Fax 0182-992277

PUNTO VENDITA:

Via Aurelia 224 - CERIALE (SV)



Grigliate di carne e pesce

Pizza e farinata

Specialità pesce fresco

A pranzo menù fisso

Serate musicali

Mari 329 2336864

Mauri 347 9635046

*Via Nostra Signora delle grazie 80
CERIALE (SV)*



**STAMPA DIGITALE
RICAMO
STAMPA DIRETTA**

ABBIGLIAMENTO

PERSONALIZZATO

Alta visibilità, Lavoro, Sportivo

CALZATURE

ANTINFORTUNISTICHE

Uso professionale per tutti i settori

Via Orsolani, 3/E 17025 Loano Cell. 335.68.72.887

www.ezyloano@gmail.com



**Servizi Scorte Gare Ciclistiche
Professionistiche - Amatoriali
Organizzazione Gran Fondo**

Via Borgate Borgarino - Fraz. Verzi 17025 Loano -Tel. 3356872887 - loabikers1963@gmail.com

1° Trofeo Città di Ceriale

con il Patrocinio del Comune di Ceriale

Gara Nazionale Donne Elite

27 Febbraio 2021



Il Saluto delle Autorità

Con grande piacere rivolgo il saluto dell'Amministrazione Comunale agli organizzatori, alle cicliste, ai tecnici, che Ceriale ha l'onore di ospitare, in occasione della gara Ciclistica Nazionale donne elite « 1° Trofeo Città di Ceriale ».

Questa competizione, che ci è stata proposta dagli organizzatori del G.S.Loabikers, è stata da noi accolta con molto interesse. Conosciamo le problematiche legate al difficile momento che stiamo attraversando ma riteniamo opportuno dare vita a quello che rappresenta l'anno zero di una manifestazione che speriamo possa avere grande interesse e sviluppo negli anni a venire.

Sono certo che la competenza degli organizzatori consentirà di svolgere la manifestazione nel massimo rispetto dei protocolli di sicurezza, ma forte è la voglia e la necessità di ripartire.

Il Sindaco
Luigi Romano

ORARI MANIFESTAZIONE

Ore 09.30 ritrovo atlete e staff
Ore 11.30 riunione tecnica
Ore 13.00 partenza atlete
Ore 15.40 previsione arrivo atlete
Ore 16.00 premiazioni

via Armando Diaz - Ceriale
Comune di Ceriale
via Armando Diaz - Ceriale
via Armando Diaz - Ceriale
Comune di Ceriale



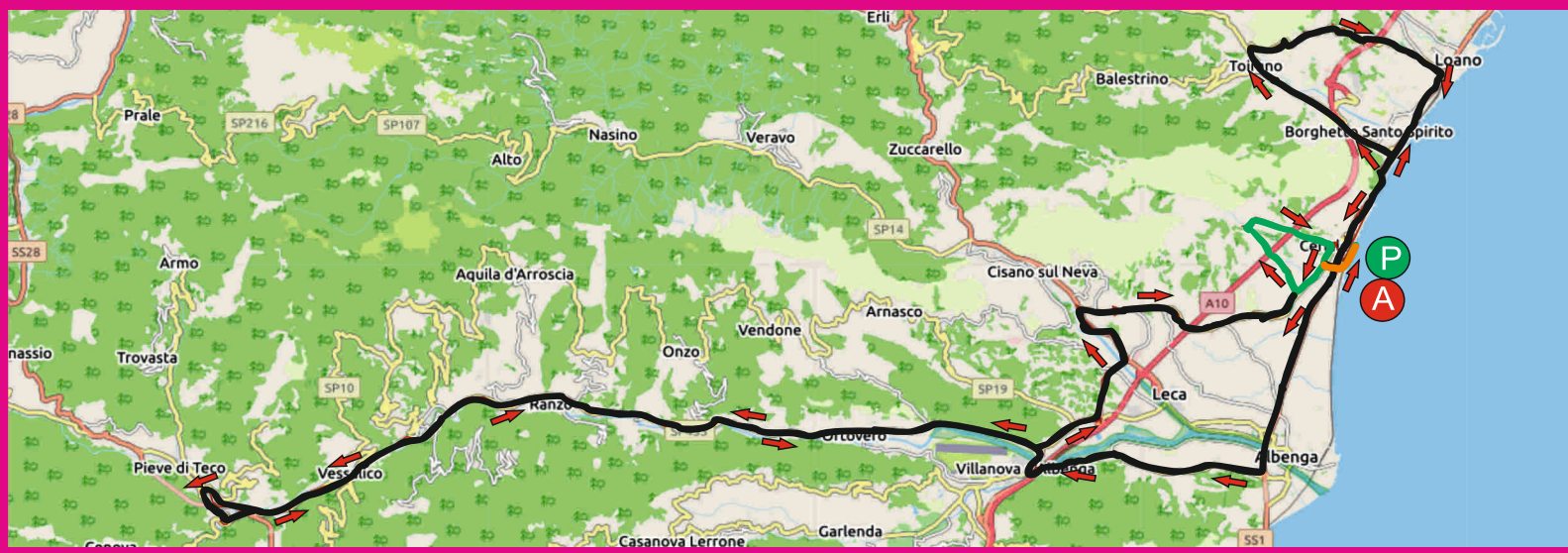
Mambrin
PASTICCERIA

Via Romana, 55 - 17023 CERIALE (SV)
Tel. 0182 931181
pasticceriamambrin@gmail.com
Pasticceria Mambrin

chiuso il lunedì

1° TROFEO CITTA' DI CERIALE		Organizza: G.S.LOABIKERS Partenza: Via Armando Diaz Arrivo: via Armando Diaz				
Indicazioni stradali	Località	Arrivo :	KM TOT	KM arrivo	ORARIO MEDIA 37 K/H	ORARIO MEDIA 39 K/H
TRASFERIMENTO	CERIALE via Armando Diaz	0,0			13:00:00	13:00:00
VIA UFFICIALE	CERIALE via Aurelia (SS1)	0,0	0,0	95,0	13:00:00	13:00:00
PROVINCIA SAVONA	BORGHETTO S.S.(S.S.1) via Andreino Patrone - via Mazzini - via Michelangelo strade comunali	1,9	1,9	93,1	13:03:05	13:02:55
	TOIRANO S.P.1 (via per Toirano strada comunale)	4,2	6,1	88,9	13:09:54	13:09:23
	BOISSANO S.P.25 (via Polenza - via Cappella nuova - via Rive - strade comunali)	4,5	10,6	84,4	13:17:11	13:16:18
	LOANO via Aurelia (S.S.1) Via Silvio Amico - via dei Gazzi strade comunali	2,6	13,2	81,8	13:21:24	13:20:18
	BORGHETTO S.S.(S.S.1) (Corso Europa strada comunale)	1,8	15,0	80,0	13:24:19	13:23:05
	CERIALE S.S.1	4,1	19,1	75,9	13:30:58	13:29:23
	ALBENGA SS 1 (bivio Sp 6)	2,7	15,9	93,5	13:25:47	13:24:28
	LUSIGNANO (Sp 6)	2,8	18,7	90,8	13:30:19	13:28:46
ROTONDA	VILLANOVA D'ALBENGA (Sp 6) via Martiri	2,8	21,5	91,8	13:34:52	13:33:05
	ORTOVERO (SP 453) (via Roma)	4,9	26,4	92,8	13:42:49	13:40:37
PROVINCIA IMPERIA	RANZO (SP 453)	6,4	32,8	76,7	13:53:11	13:50:28
	VESSALICO (SP 453)	5,7	38,5	71,0	14:02:26	13:59:14
INIZIO DISCESA	PIEVE DI TECO (SP 453 + SP 7)	3,7	42,2	67,3	14:08:26	14:04:55
	VESSALICO (SS 28 + SP 453)	4,5	46,7	62,8	14:15:44	14:11:51
	RANZO (SP 453)	5,5	52,2	57,3	14:24:39	14:20:18
PROVINCIA SAVONA	COASCO (SP 453)	11,6	63,8	45,7	14:43:28	14:38:09
ROTONDA MERCEDES	ALBENGA (SP 453 + AURELIA BIS)	2,2	66,0	43,5	14:47:02	14:41:32
	CISANO (SP 582)	1,8	67,8	41,7	14:49:57	14:44:18
	CAMPOCHIESA (SP 3)	3,2	71,0	38,7	14:55:08	14:49:14
INIZIO SALITA CIRCUITO 1° GIRO	CERIALE (SP 3 + via Nuova di Peagna)	2,8	73,8	39,7	14:59:41	14:53:32
GPM PEAGNA	CERIALE (via Nuova di Peagna)	2,4	76,2	6,6	15:03:34	14:57:14
CERIALE	CERIALE (Via Magnome + Via Romana)	3,4	79,6	4,4	15:09:05	15:02:28
INIZIO SALITA CIRCUITO 2° GIRO	CERIALE (SP 3 + via Nuova di Peagna)	2,8	82,4	0,9	15:13:37	15:06:46
GPM PEAGNA	CERIALE (via Nuova di Peagna)	2,4	84,8	1,9	15:17:31	15:10:28
CERIALE	CERIALE (Via Magnome + Via Romana)	3,4	88,2	2,9	15:23:02	15:15:42
INIZIO SALITA CIRCUITO 3° GIRO	CERIALE (SP 3 + via Nuova di Peagna)	2,8	91,0	3,9	15:27:34	15:20:00
GPM PEAGNA	CERIALE (via Nuova di Peagna)	2,4	93,4	4,9	15:31:28	15:23:42
CERIALE	CERIALE (Via Magnome + Via Romana)	2,1	95,5	5,9	15:34:52	15:26:55
ARRIVO	CERIALE (Via Mimose + via Aurelia + via Roma + via Armando Diaz)	1,5	97,0	6,9	15:37:18	15:29:14

A.S.D. G.S. Loabikers
Via Borgate Borgarino - Fraz. Verzi 17025 Loano
Tel. 3356872887 - loabikers1963@gmail.com



PLANIMETRIA GENERALE

1 GIRO Km. 80
3 GIRI da Km. 5.7
all'arrivo mt. 1.600



Pub Nerea

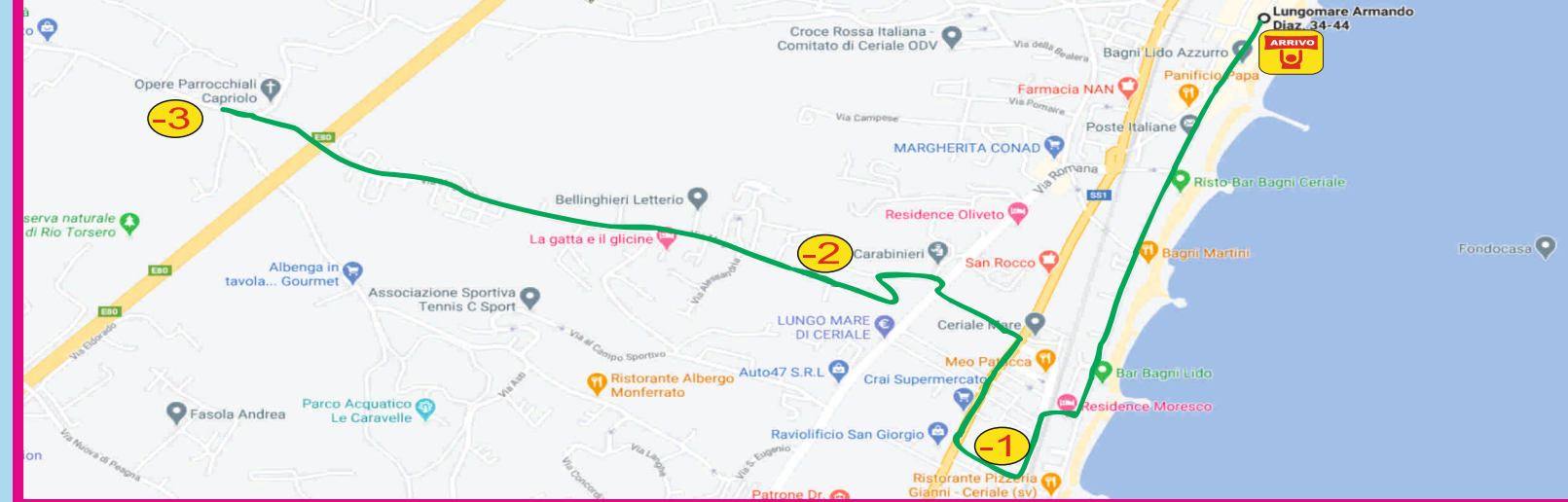
0182 931472

Via Indipendenza, 151, 17023 Ceriale SV



Via Orti del Largo, 135 - Ceriale (SV)
Tel. +39 0182 99.02.10
www.residencesabrina.com

PLANIMETRIA ULTIMI 3 KM



Gli ultimi 3 km iniziano da Loc. Capriolo, discesa veloce per 1.5 km dove troviamo n.2 tornanti al fondo, dai 1500 metri tratto pianeggiante si attraversa la via Romana per finire sull'aurelia, sottopassaggio e rettilineo d'arrivo di 850 Mt

Residence OLIVETO aparthotel

family AND bike

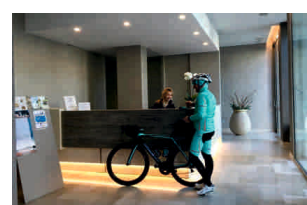
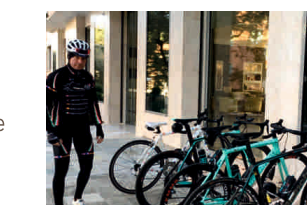
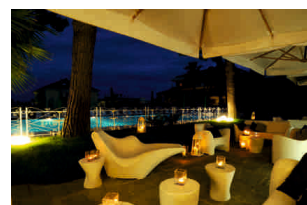
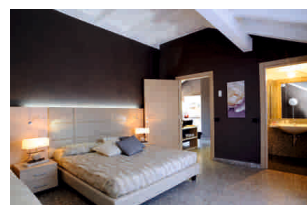
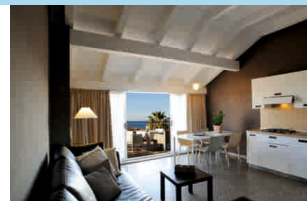
In centro, vicino al mare, soluzione ideale sia per il weekend che per soggiorni prolungati. Piscine, tennis, campo calcetto sono alcuni dei nostri servizi, vieni a scoprirli utilizzando il codice sconto... ti aspettiamo!

i nostri servizi

- piscine ad acqua di mare
- idromassaggio
- campo da tennis
- bar interno
- biciclette a disposizione
- animazione in estate
- garage/parcheggio

servizi speciali per bikers

- lavatrice a disposizione per indumenti tecnici
- bike room dedicata (prossima apertura) oppure possibilità di portare la bici in appartamento
- angolo cottura in tutti gli appartamenti per chi segue un'alimentazione sportiva
- bar interno per colazione e snack veloci
- possibilità di organizzare tour con guide esperte del territorio
- convenzione con negozio specializzato per manutenzioni



Via Romana 31- 17023 CERIALE (SV) - Tel. 0182 9111 (10 linee) - info@residenceoliveto.it - www.residenceoliveto.it

Bar "La Latteria"

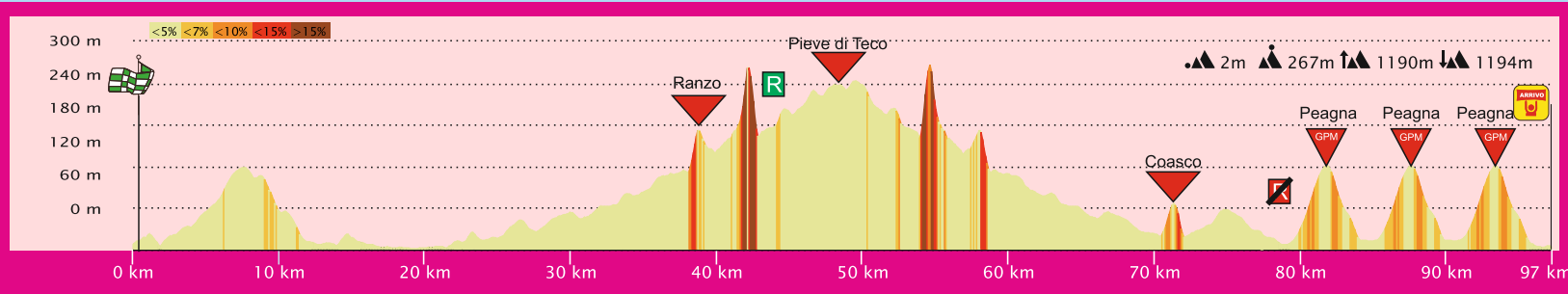
Piazza della Vittoria 8
Ceriale (sv)

[amici del bar latteria ceriale](https://www.facebook.com/amici-del-bar-latteria-ceriale)



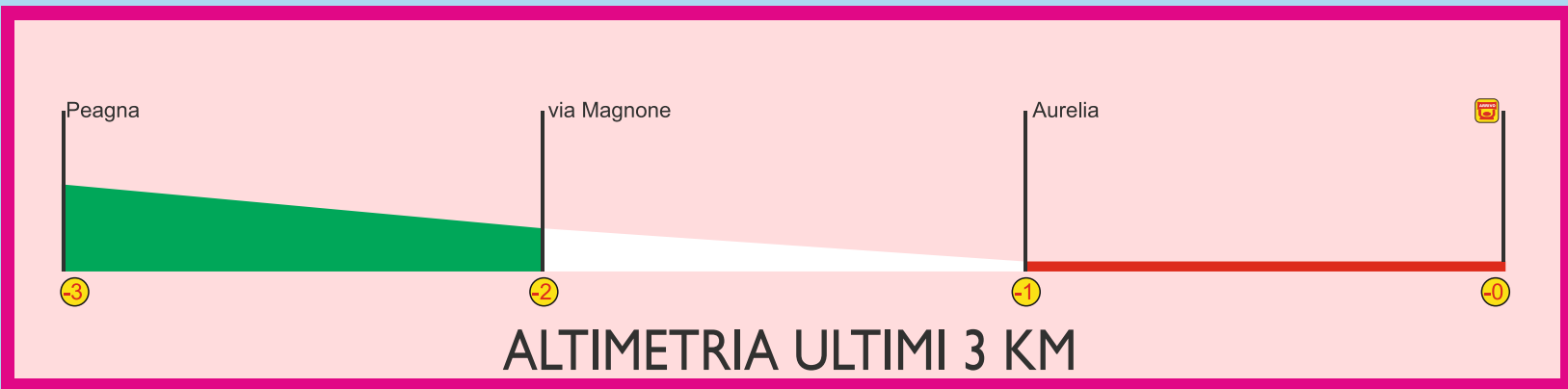
335 5654799

Colazioni
Aperitivi
Cocktail bar



Le attività della Città di Ceriale

- Al Pontile - Ristorante Pizzeria - Via 1° Maggio, 62
- Ristorante - Pizzeria Muffoletto - Lungomare Diaz 36
- Ristorante - Pizzeria Pirata - Lungomare Diaz
- Ristorante Bar - Bagni Ceriale Beach
- Ristorante Bar - Bagni Ilda
- Ristorante Pizzeria - La Taverna - Lungomare Diaz
- Ristorante Bastion Contrario - Piazza della Vittoria 4
- Ostaia du Ma - Lungomare Diaz
- Pub U Recantu
- Sapori Divini - Enoteca - Via Primo maggio
- Bar Noemi - Lungomare Diaz
- Gelateria Maison de la Glace
- Pasticceria Gelateria - La Petite Marie
- Bar Gelateria - Le Roi Soleil
- Dolciaria I.L.B.A.
- Coccinella - Abbigliamento uomo e donna - P.zza della Vittoria
- Frontemare - Abbigliamento uomo donna e bambino - Lungomare Diaz
- Piccole Pesti - Abbigliamento bambino
- Piccadilly - Abbigliamento e accessori
- La Zebra a Pois - Abbigliamento 0-16 anni
- Sea Shop - Moda mare e cosmesi bio - Lungomare Diaz
- Rita Style - Parrucchiera
- Maison de Beautè - Centro Estetico
- Foto Ottica del Borgo - Lungomare Diaz
- Tennis Club Ceriale
- Il Confetto - Bomboniere - Idee regalo - via T. Ascoli
- U Maxellu du Seidò



1° Trofeo Città di Ceriale
con il Patrocinio del Comune di Ceriale

Disposizioni di PARTENZA

- Partenza
- Parcheggio Squadre
- Parcheggio Organizzazione
- Parcheggio Seguito
- Parcheggio Stampa
- QuartierGara
- Km 0

Bar Pasticceria Gelateria

Bacicin
CERIALE
Lungomare A. Diaz, 53
Tel. 0182.992.024

Diego's Bike Experiences di Diego Garnerone

cycling is freedom
 rouler à vélo c'est la liberté
 Fahrrad fahren ist Freiheit

andar en bicicleta es la libertad
 andare in bicicletta è libertà

Diego GARNERONE Borgata Merlo 3
 +39.346.6532635 Frazione San Bernardino di Trana
garneronediego@ica-net.it 10090 - TRANA - TORINO (TO)
www.garneronediego.com Via Chioso e Loro 5
 Chioso A Scala A interno 5
 17023 CERIALE (SV)

Floricoltura Bozzano Diego

Via Del Cristo - 17031 ALBENGA

1° Trofeo Città di Ceriale
con il Patrocinio del Comune di Ceriale

Disposizioni di ARRIVO

- Arrivo
- Deviazione Auto
- Parcheggio Squadre
- Parcheggio Organizzazione
- Parcheggio Seguito
- Parcheggio Stampa
- QuartierGara
- Percorso Gara
- Deviazioni Auto