

GROTE PRIJS  MARCEL KINT

ZONDAG 20 MEI 2018

TECHNISCHE GIDS 2018 UCI 1.1

GUIDE TECHNIQUE 2018 UCI 1.1

TECHNICAL GUIDE 2018 UCI 1.1



GROTE PRIJS  MARCEL KINT

AFSTAND / DISTANCE 174.60 km

START / DEPART : NELSON MANDELAPLEIN , KORTRIJK

AANKOMST / FINISH : BEKAERTSTRAAT , ZWEVEGEM

WWW.GPMARCELKINT.EU



1. GROTE PRIJS MARCEL KINT

Zwevegem Koerse werd de eerste maal georganiseerd in het jaar 1930. Deze koers , eertijds omgedoopt tot de Grote Prijs Marcel Kint, ter ere van de wielervelegende, ook genoemd de Zwarte Arend , werd ieder jaar gereden als kermiskoers. Vijf jaar terug werd een nieuwe VZW opgericht , VZW Wielervereniging Boldershof Zwevegem , met als doel het uitbouwen van de wedstrijd met als gevolg in 2016 opgenomen op de Internationale Wielerkalender van de UCI in de categorie 1.2 en nu in 2018 een UCI 1.1 wedstrijd.

2. Erelijst – Vanqueurs - Winners

NAME	YEAR	TEAM / STATUS
Marcel Kint		Worldchampion
Russel Mockridge		Olympic Gold Medal
Jef Planckaert		Record of 4 victories
Willy Planckaert		Champion of Belgium
Willy Teirlinck		Champion of Belgium
Roger Illegems		Olympic Gold Medal
Tom Simpson		Worldchampion
Ludo Giesberts		
Peter van Peteghem		
Adri van der Poel		Cyclocross Worldchampion
Eddy Planckaert		
Frank Vandenbroucke		
Nico Eeckhout		Champion of Belgium
Baptiste Planckaert	2011	LANDBOUWKREDIET TEAM
Ramunas Navardauskas	2012	GARMIN TEAM
Iljo Kisse	2013	OMEGA PHARMA QUICKSTEP TEAM
Brian Van Goethem	2014	METEC TEAM
Baptiste Planckaert	2015	METROPOLE ROUBAIX TEAM
Jan-Willem VanSchip	2016	TEAM JOIN-S / DE RIJKE
Jonas Rickaert	2017	SPORT VLAANDEREN BALOISE

3. WEDSTRIJDREGELMENT - REGLEMENT DE LE COURSE – GENERAL RULES

Artikel 1. Organisatie / Organisation

De Grote Prijs Marcel Kint , georganiseerd door vzw Wielervereniging Boldershof Zwevegem en onder de reglementen van de KBWB en de UCI wordt verreden op zondag 20 mei 2018

L'épreuve Grote Prijs Marcel Kint est organisée par VZW Wielervereniging Boldershof Zwevegem sous les règlements de la Ligue Vélocipédique belge (RLVB) et de l'Union Cycliste Internationale. Elle se dispute dimanche le 20 mai 2018.

The race “ Grote Prijs Marcel Lint “ is organised by the association VZW Wielervereniging Boldrshof and is organised in accordance with the rules of KBWB and UCI and takes place on Sunday May 20th, 2018.

Artikel 2. Deelnemers / Participation

De Grote Prijs Marcel Kint is een UCI 1.1 wedstrijd en laat volgende ploegen toe :

Le Grote Prijs Marcel Kint est une épreuve UCI 1.1 et est ouvert aux équipes de :

As this a UCI 1.1 race following teams are accepted :

UCI WORLD TEAMS (max 50%)
 UCI PROFESSIONAL CONTINENTAL TEAMS
 UCI CONTINENTAL TEAMS
 NATIONAL TEAMS

Maximum renners / coureurs / rides : 7 per team

Artikel 3. UCI Europe Tour-klassement / Classement UCI Europe Tour

Wedstrijd UCI 1.1 Punten conform reglement UCI art. 2.11.014 1

Course UCI 1.1 Points conform le règlement UCI art. 2.11.014 1

Race UCI 1.1 Points following UCI rules art. 2.11.014 1

RANKING	POINTS	RANKING	POINTS	RANKING	POINTS	RANKING	POINTS	RANKING	POINTS
1	125	2	85	3	70	4	60	5	50
6	40	7	35	8	30	9	25	10	20
11	15	12	10	13	5	14	5	15	5
16	3	17	3	18	3	19	3	20	3
21	3	22	3	23	3	24	3	25	3

Artikel 4. Permanentie / Permanence

Permanentie bij de start / Permanence au départ / Permanence at the start area

OFFICE BUILDING	NELSON MANDELAPLEIN , KORTRIJK	From 8 th until 13 h
------------------------	---------------------------------------	-----------------------------

Permanentie bij de aankomst / Permanence a l'arrivée / Permanence at the arrival area

OFFICE TENNIS CLUB	BEKAERTSTRAAT 11 , ZWEVEGEM	From 12 h until 18 h
---------------------------	------------------------------------	-----------------------------

TIMETABLE / UURROOSTER / HORRAIRE

8 h	reception of the members of UCI and KBWB followed by meeting ontvangst van de leden van de UCI en KBWB reception des membres de l'UCI et KBWB
9h -10h	registration of riders of all teams registratie van de renners confirmation des participants
10h - 10h30	meeting drivers official cars and mobile escort meeting met bestuurders officiële wagens en mobiele seingevers reunion voitures officielles et signaleurs mobile
10h30 - 11h	meeting with the team managers vergadering sportdirecteurs réunion des directeurs sportifs
11h45 - 12h45	presentation of the teams and signing control form voorstellen ploegen en tekenen controleblad présentation des équipes et signer la feuille départ
13h	START DEPART
13h04	official start - rolling start after 2 km of neutralised section officiële start na 2 km neutralisatie départ officielle après 2 km de neutralisation
17h15	ARRIVAL / AANKOMST / ARRIVEE

Artikel 5. Radio Tour

De wedstrijd informatie wordt uitgezonden via Radio Tour 1 .

Les informations courses sont émises par Radio Tour 1.

Race information is given through Radio Tour 1.

**Telecom : Kanaal Radio Tour 1 = Freq. Kan 1 - 164.63125 - Kanaal Intern 1 Intern = Freq.Intern
168.596875 -1**

Artikel 6. Neutrale wagens – voitures neutre

De 2 neutrale wagens en neutrale moto worden geleverd door Belgian Neutral Car Service.

Le service d'assistance technique neutre est assuré par le team Belgian Neutral Car Service avec 2 voitures et un moto

The neutral support is taken by 2 cars and 1 motorcycle.

Artikel 7. Tijdslimiet – Délais d'arrivée - Finishing time limits

Alle renners welke de aankomstlijn overschrijden in een tijd hoger dan 8% van die van de winnaar van de wedstrijd worden niet in de uitslag opgenomen. Een verhoging van de tijdslimiet kan wegens uitzonderlijke omstandigheden door het College van Commissarissen in overleg met de organisator worden toegestaan.

Tout coureur arrivant dans un délai dépassant 8% du temps du vainqueur n'est plus retenu au classement. Le délai peut être augmenté en cas de circonstances exceptionnelles par le Collège des commissaires en consultation avec l'organisateur.

Any rider finishing in a time exceeding that of the winner by more than 8% shall not be placed. The time limit may , in exceptional circumstances, be increased by the Commissionaires Panel in agreement with the organiser.

Artikel 8. Veiligheid - sécurité - security

De deelnemers en de toegestane volgers zijn verplicht alle aanwijzingen van officials en politie onmiddellijk op te volgen. De persfotografen op de motor en aan de aankomst dienen de reglementaire kazuivel te dragen.

Les participants et les suiveurs autorisés sont obligés d'obéir immédiatement à toutes les injonctions données par les officiels et par la Police . Les photographes de presse à moto et à l'arrivée sont obligés de porter une chasuble réglementaire

All participants (riders and car or moto drivers) will be obliged to follow immediately all instructions given by the officials or the police.

**Artikel 9. Medische controle – antidopingcontrole – contrôle antidopage et médicale
Medical control and anti-doping control**

De reglementen van de UCI inzake antidopage gelden voor deze wedstrijd. Bovendien geldt ook de Vlaamse wetgeving inzake antidopage conform de wetgeving van de Vlaamse gemeenschap. De medische controle heeft plaats te Zwevegem, otegemstraat 78. (dokter Ameye) Ieder renner dient zich persoonlijk te vergewissen of hij zich moet aanbieden bij de anti-dopingcontrole.

Le règlement antidopage de l'UCI s'applique intégralement à la présente épreuve. En outre, la législation antidopage flamande, s'applique conformément aux dispositions de la loi Fédération flamande. Le contrôle antidopage a lieu à Zwevegem, otegemstraat 78 (docteur Ameye)

For this race all UCI anti-doping rules are of application as well as the rules of the Vlaamse gemeenschap. The control will take place in the office of doctor Ameye, otegemstraat 78, Zwevegem.

Artikel 10. Klassementsprijzen aankomst – prix des classements - Prices (14.520 €)

RANK	AMOUNT	RANK	AMOUNT	RANK	AMOUNT	RANK	AMOUNT	RANK	AMOUNT
1	5 785 €	2	2 895 €	3	1 445 €	4	715 €	5	580 €
6	435 €	7	435 €	8	290 €	8	290 €	10	150 €
11	150 €	12	150 €	13	150 €	14	150 €	15	150 €
16	150 €	17	150 €	18	150 €	19	150 €	20	150 €

Artikel 11. Protocol

De eerste drie geklasseerde renners van de Grote Prijs Marcel Kint worden verzocht zich binnen maximum 5 minuten na hun aankomst naar het huldigingpodium te begeven. Na deze ceremonie zal de winnaar zich naar de perszaal begeven in de nabijheid van de aankomstzone.

Les 3 premiers coureurs classés au Grote Prijs Marcel Kint se présenteront dans un délai de maximum de 5 minutes après leur arrivée. Après la cérémonie protocolaire le vainqueur se présentera dans la salle de presse à proximité d'arrivée.

The first three riders of the event must attend the awards ceremony.

Artikel 12. Boetes – pénalités - penalties

De boetes zijn overeenkomstig het UCI reglement.
Le barème de pénalités de l'UCI est le seul applicable.
The UCI penalty scale is the only applicable.

Artikel 13. Wegwijzers – flèches - signalisation

Langsheen de omloop worden op zichtbare plaatsen richtingsborden geplaatst, waarvan een specimen wordt uitgehangen in het inschrijvingslokaal. De organisatoren kunnen op geen enkele manier aansprakelijk worden gesteld voor wegvergingen door renners en/of volgers.

Le long du parcours, des flèches de direction seront placées aux endroits bien visibles. Un spécimen sera exposé dans le local d'inscription. Les organisateurs ne pourront en aucun cas être rendus responsable d'erreurs de parcours et/ou es suiveurs.

Signalisation has been placed very clearly and a specimen can be found in the official departure office.

Artikel 14. Koersdirecteur – directeur de la course - racedirector

De functie van koersdirecteur wordt waargenomen door :
La fonction de directeur de course sera effectuée :
Appointed racedirector :

Bonte Danny
Keibeekstraat 10, 8550 Zwevegem
Gsm 0032475636307
Gsm 0032475249606
dannybonte@telenet.be
koersdirectie@zwevegemkoerse.be

COLLEGE VAN COMMISSARISSEN – OFFICIALS – COLLEGE DES COMMISSAIRES

FUNCTIE / FONCTION	NAAM / NOM / NAME
VOORZITTER / PRESIDENT	GOUVENOU Thierry
AANKOMSTRECHTER / JUGE D'ARRIVEE	BOUCQUEZ Joost
COM 2	VOETS Jean Michel
COM 3	DERYCKERE Jurgen
COM 4	VAN ROBAEYS Eric
COM MOTO 1	TALLOEN Dirk
COM MOTO 2	GRYSON Dirk
TECHNISCH AFGEVAARDIGDE	VAN ROBAEYS Eric
TELECOM CHANNEL RADIO TOUR	Freq. Kan 1 - 164.63125
TELECOM CHANNEL INTERN 1	Freq intern 168.596875 -1
SPEAKER RADIO TOUR,	DEBLAERE Wim

Telefoonnummers Organisatie - Numéros de téléphone de l'organisation

VOORZITTER VZW WIELERVERENIGING	DIRK DECLERCQ	0475/259955
KOERSDIRECTIE / RACE DIRECTOR	DANNY BONTE	0475/636307
PERMANENTIE / PERMANENCE	JAN DEKIMPE	0479/268057
SEINGEVERS / SIGNALEURS	GEERT OPSOMER	0476/504380
GEMEENTE / COMMUNE	STAELENS ANNELIES	056/765980
POLITIE ZONE MIRA	DEMEULEMEESTER PIETER	056/626749



TECHNISCHE GIDS

Afstand : 174.60 km (1 ronde van 33.9 km gevolgd door 3 ronden Groot Zwevegem van 28.8 km en vervolgens 5 lokale rondes van 10.8 km)

Start : Verzameling van de renners op het Nelson Mandelaplein te Kortrijk om 12u50

Officieuze start om 13u00 Nelson Mandelaplein , Kortrijk

Officiële start om 13u03 Minister Liebaertlaan , Kortrijk

Prijzen : barema's UCI 1.1 14.520 €

Inschrijving – Briefing – Lottrekking : kantoor UCI , Nelson Mandelaplein , Kortrijk

9h - 10h	registration of riders of all teams regsitratie van de renners confirmation des paritcipants
10h - 10h30	meeting drivers official cars and mobile escort meeting met bestuurders officiële wagens en mobiele seingevers reunion voitures officieles et signaleurs mobile
10h30 - 11h	meeting with the team managers vergadering sportdirecteurs réunion des directeurs sportifs
11h45 - 12h45	presentation of the teams and signing control form voorstellen ploegen en tekenen controleblad présentation des équipes et signer la feuille départ

Bevoorrading :

Vanaf het begin van de harelbeekstraat (juist na de rotonde aan Pizzagarden)doorlopend in de avelgemstraat tot de afslag rechts naar de Oude Bellegemstraat (ongeveer 300 m voorbij de molen)

Permanentie – Uitslag : Zwevegem, burelen Tennis club Zwevegem , bekaertstraat 11
Vanaf 9 u tot 19 u

Persverantwoordelijke : Guy Vermeiren
gvermeiren2014@outlook.com
0477 477 731

Medische diensten :

Dhr. Lieven Ameye, otegemstraat 78, 8550 Zwevegem tel 056/755447 of 0475 719202
Ziekenwagen van het Rode Kruis staan in voor medische verzorging
Regionaal ziekenhuis : AZ GROENINGHE, kennedylaan , 8500 Kortrijk

Aankomst – Foto finish : bekaertstraat 13 ter hoogte van bibliotheek

Omleiding en Parking volgers :

De volgwagens van de ploegleiders zullen in de laatste ronde op 400m afgeleid worden. Net voor de laatste bocht naar de aankomstzone zullen alle wagens die niet in het bezit zijn van het " A " kenteken afgeleid worden door een seingever (organisatie) en volgen ze de Deerlijkstraat . Bewegwijzering is voorzien naar de kleedkamers.

Medische controle : Dopingbus van de vlaamse gemeenschap of bij dokter Ameye, otegemstraat 78

GUIDE TECHNIQUE

Distance : 174.60 km (1 tour de 33.9 km ; suivi par 3 tours Groot Zwevegem de chaque 28.8 km et Et en suite 5 tours locale de 10.8 km)

Start : Tous le coureurs sont attendys au départ à 12h50 , Nelson Mandelaplein , Kortrijk

Départ non-officiel : 13h Nelson Mandelaplein , Kortrijk

Départ officiel : 13h03 minister Liebaertlaan , Kortrijk

GROTE PRIJS  MARCEL KINT

Prix : Barema's U.C.I - 1.1 14.520 €

Inscriptions–Briefing – Signature : Bureau UCI , Nelson Mandelaplein , Kortrijk

9h- 10h	registration of riders of all teams regsitratie van de renners confirmation des paritcipants
10h - 10h30	meeting drivers official cars and mobile escort meeting met bestuurders officiele wagens en mobiele seingevers reunion voitures officieles et signaleurs mobile
10h30 – 11h	meeting with the team managers vergadering sportdirecteurs réunion des directeurs sportifs
11h45 - 12h45	presentation of the teams and signing control form voorstellen ploegen en tekenen controleblad présentation des équipes et signer la feuille départ

Ravitaillement:

A partir du début de Harelbeekstraat (en passant Pizzagarden) continuant dans l'Otegemstraat jusqu'à la sortie droite vers l'Oude Bellegemstraat (300 m plus loin que le moulin)

Presse: Guy Vermeiren
gvermeiren2014@outlook.com
0477 477 731

Service médicale:

Dhr. Lieven Ameye, otegemstraat 78, 8550 Zwevegem tel 056/755447 of 0475 719202
Ambulance du croix rouge est en course pour les soins médicaux
Hôpital Régional : AZ GROENINGHE, kennedylaan , 8500 Kortrijk

Arrive - Foto finish : bekaertstraat 13 (bibliothèque) ;

Deviation des voitures suiveuses :

Au dernier virage (400 m)avant la ligne de l'arrivée toutes les voitures sans le signe « A » devons suivre les instructions données en allant tout droit (Deerlijkstraat) et puis suivre les flèches

Contrôle antidopage : Car anti-dopage du vlaamse gemeenschap ou chez le docteur Ameye, otegemstraat 78

TECHNICAL GUIDE

Distance : 174.60 km (1 round of 33.9 km, followed by 3 rounds through Groot-Zwevegem of 28.8 km and after 5 local laps of 10.8 km)

Start :

All riders will be expected at 12h50 ; Nelson Mandelaplein , Kortrijk

Non – official start at 13 h : Nelson Mandelaplein , Kortrijk

Official start at 13h03 : minister Liebaertlaan , Kortrijk (after 2 km)

Price : Barema's U.C.I - 1.1 14.520 €

Registration –Briefing – Signing : offices building , Nelson Mandelaplein , Kortrijk

9h- 10h	registration of riders of all teams regsitratie van de renners confirmation des paritcipants
10h - 10h30	meeting drivers official cars and mobile escort meeting met bestuurders officiele wagens en mobiele seingevers reunion voitures officieles et signaleurs mobile
10h30 – 11h	meeting with the team managers vergadering sportdirecteurs réunion des directeurs sportifs
11h45 - 12h45	presentation of the teams and signing control form voorstellen ploegen en tekenen controleblad présentation des équipes et signer la feuille départ



GROTE PRIJS MARCEL KINT

Medical service :

Dhr. Lieven Ameye, otegemstraat 78, 8550 Zwevegem tel 056/755447 of 0475 719202

Ambulance of the Red Cross organization is taking care of medical assistance.

Regional hospital : AZ GROENINGHE, kennedylaan, 8500 Kortrijk

Arrival line and photo finish: bekaertstraat 13 , Zwevegem (library)

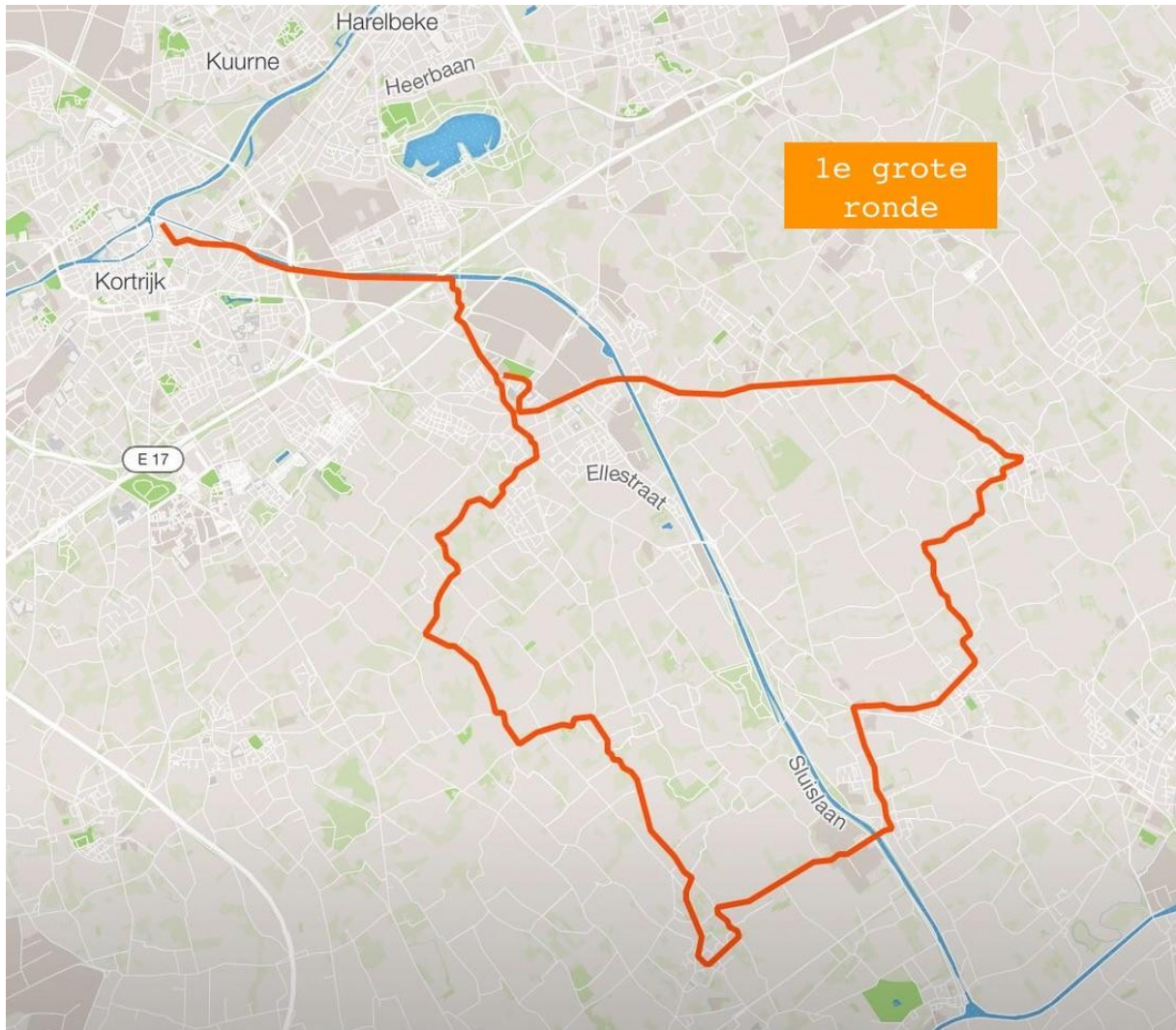
Doping Control : Bus Vlaamse Gemeenschap or doctor Ameye , otegemstraat 78, Zwevegem

BIJLAGEN	DOCUMENT JOINTS	JOINED DOCUMENTS
----------	-----------------	------------------

DOCUMENT 1	GROTE RONDE number 1	GRAND TOUR 33.9 km
DOCUMENT 2	GROTE RONDE number 2-3-4	GRAND TOUR 28.8 km each
DOCUMENT 3	LOKALE RONDE	TOUR LOCALE 10.8 km (5 x)
DOCUMENT 4	START AREA / ZONE DU DEPART	
DOCUMENT 5	AANKOMST ZONE / ARRIVAL AREA / ZONE ARRIVEE	
DOCUMENT 6	TIJDSTABEL / HORAIRE / TIME TABLE	



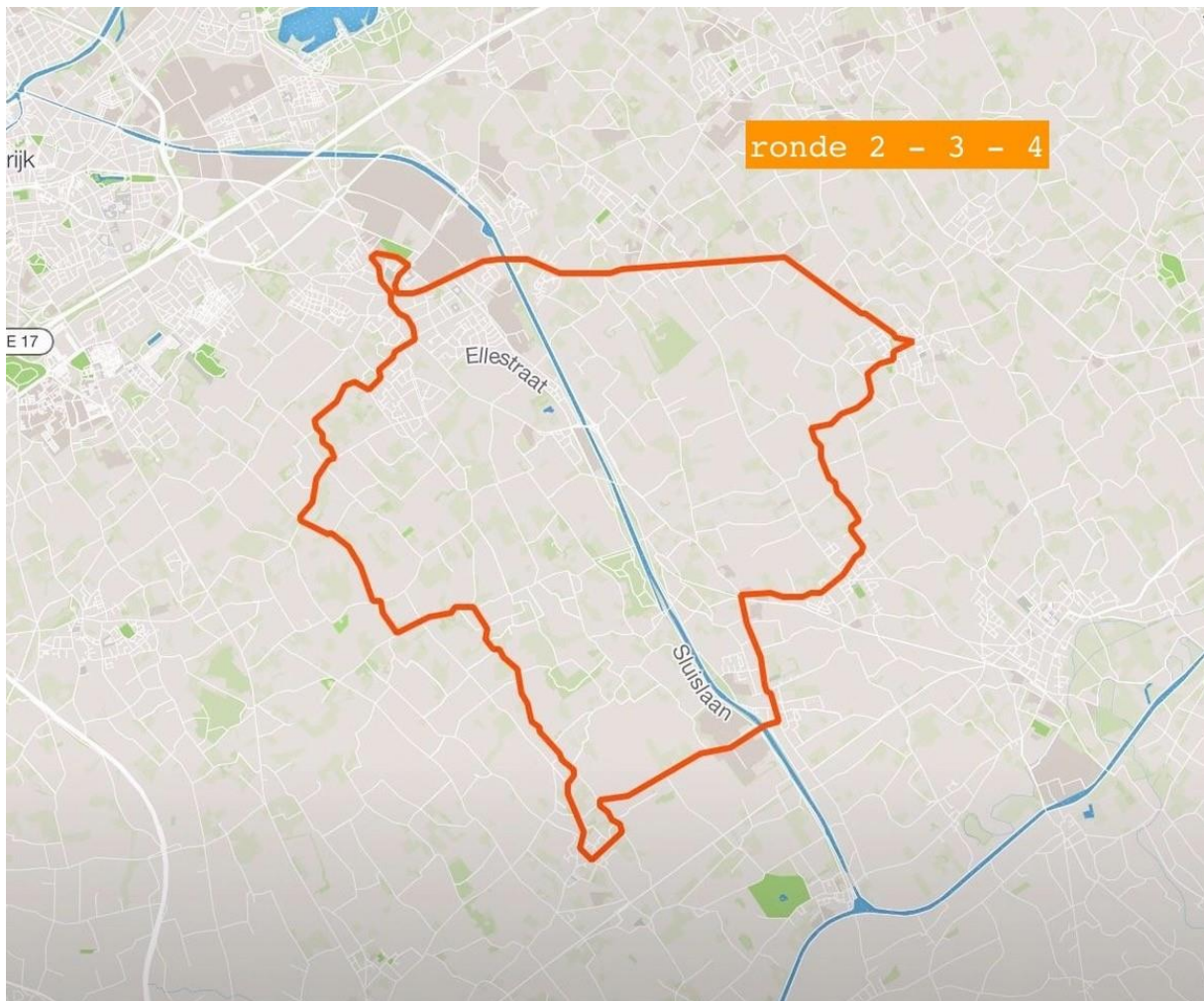
GROTE PRIJS  MARCEL KINT



FROM START IN KORTRIJK UNTIL FIRST PASSAGE ARRIVAL LINE 33.9 KM

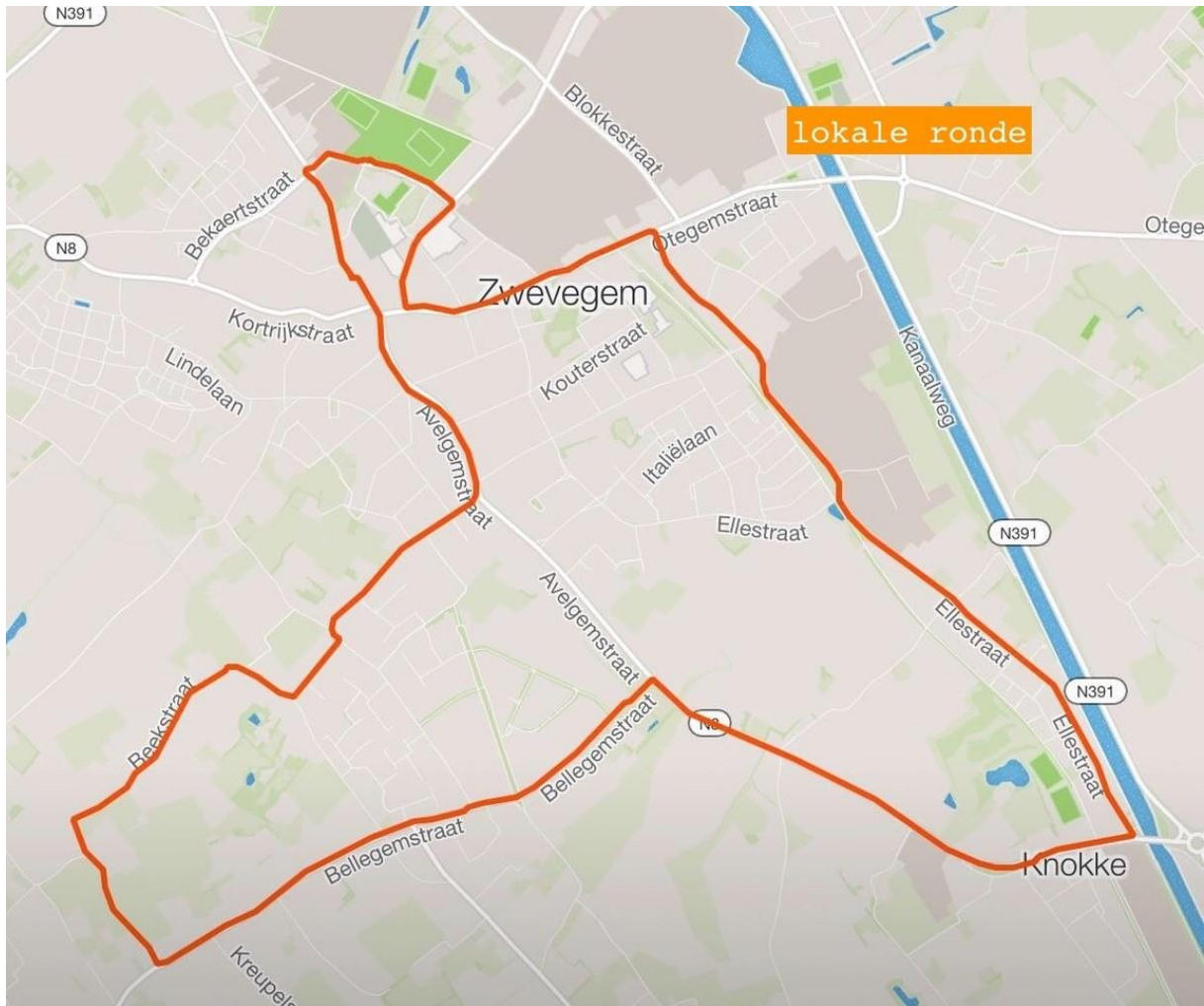


GROTE PRIJS  MARCEL KINT



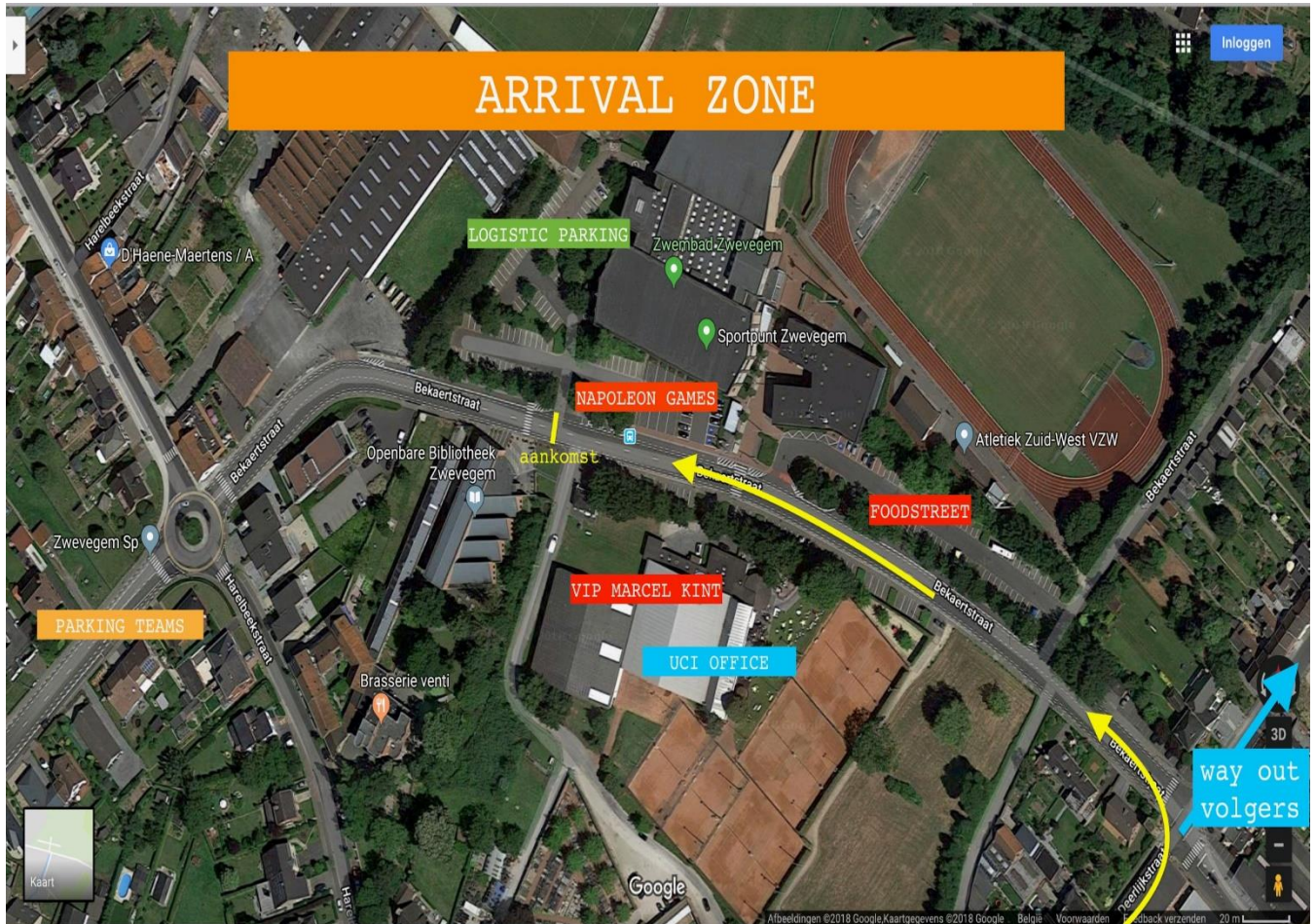
ROUNDS 2 – 3 – 4 THROUGH GROOT – ZWEVEGEM EACH 28.8 KM





5 LOCAL LAPS THROUGH THE CENTER OF ZWEVEGEM OF EACH 10.5 KM





ARRIVAL AREA BEKAERSTRAAT ZWEVEGEM

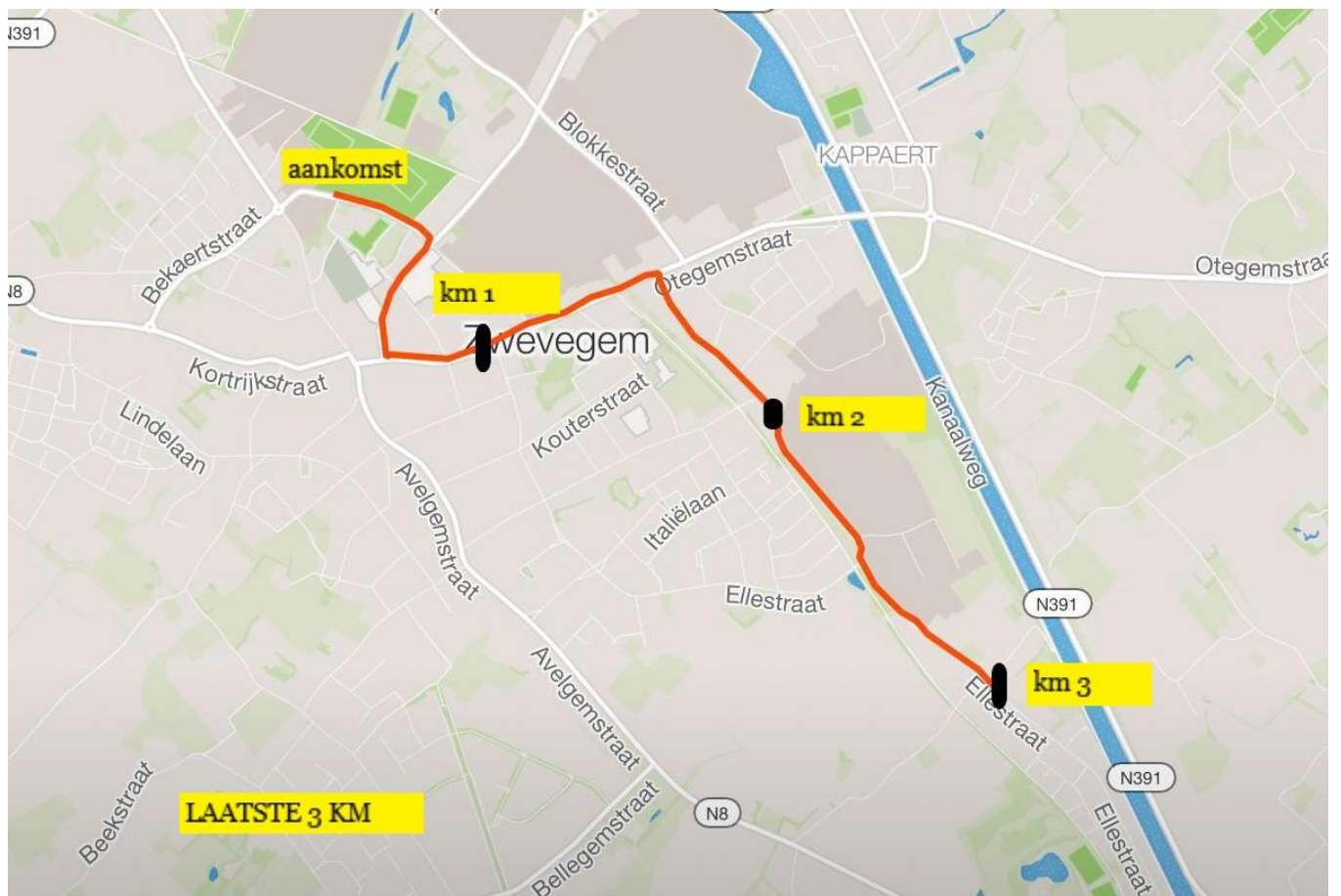


LAATSTE 3 KM / DERNIER 3 KM / LAST 3 KM

PROFIEL LAATSTE 3 KM : WEGEN VAN 8 M BREED EN VLAEK

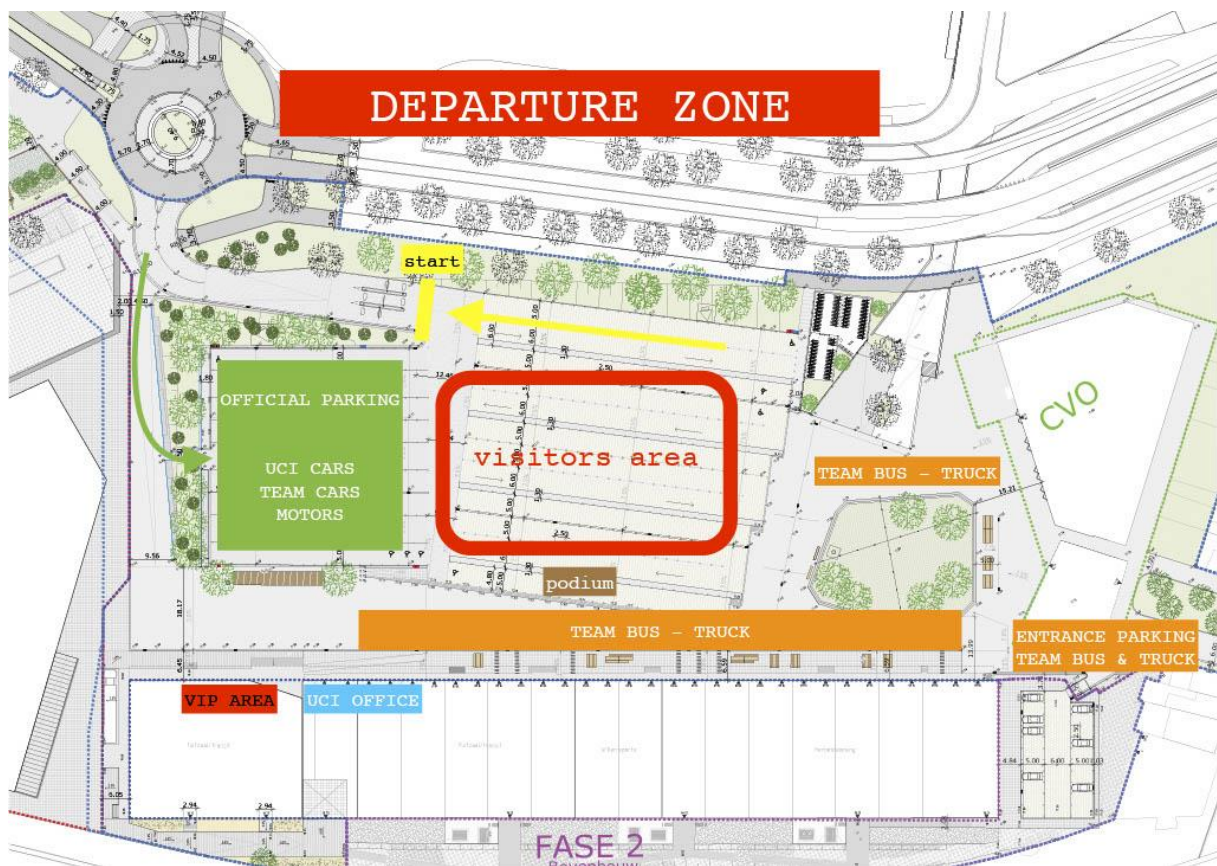
PROFIE DERNIER 3 KM : LARGEUR DE ROUTE 8 M ET PLAT

PROFILE LAST 3 KM : ALL ROAD 8 M LARGE , FLAT , NO HILLS



START AREA : KORTRIJK WEIDE

Nelson Mandelaplein , 8500 Kortrijk Belgium



LINKS TO PARCOURS

ROUND 1 <https://www.strava.com/activities/1341915815>

ROUND 2-3-4 <https://www.strava.com/activities/1341972115>

LOCAL ROUNDS <https://www.strava.com/activities/1341996472>

GP MARCEL KINT 20/05/2018

		Km+	Km-	39k/u	42k/u	45k/u
Kortrijk	Start: Nelson Mandelaplein	0	2.0	12:50	12:50	12:50
	➡ Havenkaai / Handelskaai ➡ Reepkaai / Broelkaai / Damkaai					
	➡ Ijzerkaai ➡ Minister Liebaertlaan	2.0	0			
Officiële Start – Départ Officiel– Official Start		0	174.8	13:00	13:00	13:00
	Minister Liebaertlaan ➡ Hentsesteenweg ➡ Stasegemstraat / Visserskaai					
	➡ Visserskaai ➡ Kanaalstraat / Kanaalstraat ➡ Kanaalstraat	1.7	174.8	13:02	13:02	13:02
	➡ Beneluxlaan ➡ Harelbeekstraat	4.0	170.8	13:06	13:05	13:05
Zwevegem	➡ Harelbeekstraat / Avelgemstraat ➡ Oude Bellegemstraat	5.3	169.5	13:08	13:07	13:07
	➡ Beekstraat ➡ Beekstraat / Cloetstraat ➡ Bellegemstraat	7.1	167.7	13:10	13:10	13:09
Bellegem	➡ Laatste Oortje ➡ Drielandenstraat / Kanteinstraat ➡ Beerbosstraat	9.9	164.9	13:15	13:14	13:13
St Denijs	➡ Vinkestraat ➡ Driesstraat ➡ St. Denijsplaats	12.6	162.2	13:19	13:18	13:16
	➡ Rodewilgenstraat ➡ Streyestraat ➡ Moenstraat / Verzetlaan	16.1	158.7	13:24	13:23	13:21
Moen	➡ Bossuitstraat / Kerkstraat / Stationstraat	19.6	155.2	13:30	13:28	13:26
Heestert	➡ Gauwelstraat ➡ Arteveldestraat ➡ Pontstraat ➡ Stampkotstraat	21.2	153.6	13:32	13:30	13:28
	➡ Truweelstraat ➡ Heestertstraat ➡ Heestertstraat	24.7	150.1	13:38	13:35	13:32
Otegem	➡ Zwevegemstraat / Otegemsesteenweg / Otegemstraat	26.6	148.2	13:40	13:38	13:35
Deerlijk - St. Lodewijk	➡ Otegemstraat					
Zwevegem	➡ Otegemstraat ➡ Theopiel Toyeplein / Deerlijkstraat ➡ Bekaertstraat	31.6	143.2	13:48	13:45	13:42
Doortocht Aankomstlijn -1- Passage Ligne d'Arrivée		33.9	140.9	13:52	13:48	13:45
	➡ Harelbeekstraat / Avelgemstraat ➡ Oude Bellegemstraat	34.1	140.7	13:52	13:48	13:45
	➡ Beekstraat ➡ Beekstraat / Cloetstraat ➡ Bellegemstraat	35.9	138.9	13:55	13:51	13:46
Bellegem	➡ Laatste Oortje ➡ Drielandenstraat / Kanteinstraat ➡ Beerbosstraat	38.7	136.1	13:59	13:55	13:47
St Denijs	➡ Vinkestraat ➡ Driesstraat ➡ St. Denijsplaats	41.4	133.4	14:03	13:59	13:48
	➡ Rodewilgenstraat ➡ Streyestraat ➡ Moenstraat / Verzetlaan	44.9	129.9	14:09	14:04	13:49
Moen	➡ Bossuitstraat / Kerkstraat / Stationstraat	48.4	126.4	14:14	14:09	13:50
Heestert	➡ Gauwelstraat ➡ Arteveldestraat ➡ Pontstraat ➡ Stampkotstraat	50.0	124.8	14:16	14:11	13:51
	➡ Truweelstraat ➡ Heestertstraat ➡ Heestertstraat	53.5	121.3	14:22	14:16	14:11
Otegem	➡ Zwevegemstraat / Otegemsesteenweg / Otegemstraat	55.4	119.4	14:25	14:19	14:13
Deerlijk - St. Lodewijk	➡ Otegemstraat					
Zwevegem	➡ Otegemstraat ➡ Theopiel Toyeplein / Deerlijkstraat ➡ Bekaertstraat	60.4	114.4	14:32	14:26	14:20
Doortocht Aankomstlijn -2- Passage Ligne d'Arrivée		62.7	112.1	14:36	14:29	14:23
	➡ Harelbeekstraat / Avelgemstraat ➡ Oude Bellegemstraat	62.9	111.9	14:36	14:29	14:23
	➡ Beekstraat ➡ Beekstraat / Cloetstraat ➡ Bellegemstraat	64.7	110.1	14:39	14:32	14:26
Bellegem	➡ Laatste Oortje ➡ Drielandenstraat / Kanteinstraat ➡ Beerbosstraat	67.5	107.3	14:43	14:36	14:30
St Denijs	➡ Vinkestraat ➡ Driesstraat ➡ St. Denijsplaats	70.2	104.6	14:48	14:40	14:33
	➡ Rodewilgenstraat ➡ Streyestraat ➡ Moenstraat / Verzetlaan	73.7	101.1	14:53	14:45	14:38
Moen	➡ Bossuitstraat / Kerkstraat / Stationstraat	77.2	97.6	14:58	14:50	14:42
Heestert	➡ Gauwelstraat ➡ Arteveldestraat ➡ Pontstraat ➡ Stampkotstraat	78.8	96.0	15:01	14:52	14:45
	➡ Truweelstraat ➡ Heestertstraat ➡ Heestertstraat	82.3	92.5	15:06	14:57	14:49
Otegem	➡ Zwevegemstraat / Otegemsesteenweg / Otegemstraat	84.2	90.6	15:09	15:00	14:52
Deerlijk - St. Lodewijk	➡ Otegemstraat					
Zwevegem	➡ Otegemstraat ➡ Theopiel Toyeplein / Deerlijkstraat ➡ Bekaertstraat	89.2	85.6	15:17	15:07	14:58
Doortocht Aankomstlijn -3- Passage Ligne d'Arrivée		91.5	83.3	15:20	15:10	15:02
	➡ Harelbeekstraat / Avelgemstraat ➡ Oude Bellegemstraat	91.7	83.1	15:21	15:11	15:02
	➡ Beekstraat ➡ Beekstraat / Cloetstraat ➡ Bellegemstraat	93.5	81.3	15:23	15:13	15:04
Bellegem	➡ Laatste Oortje ➡ Drielandenstraat / Kanteinstraat ➡ Beerbosstraat	96.3	78.5	15:28	15:17	15:08
St Denijs	➡ Vinkestraat ➡ Driesstraat ➡ St. Denijsplaats	99.0	75.8	15:32	15:21	15:12
	➡ Rodewilgenstraat ➡ Streyestraat ➡ Moenstraat / Verzetlaan	102.5	72.3	15:37	15:26	15:16

GP MARCEL KINT

20/05/2018

Moen	☉ Bossuitstraat / Kerkstraat / Stationstraat	106.0	68.8	15:43	15:31	15:21
Heestert	☉ Gauwelstraat ☉ Arteveldestraat ☉ Pontstraat ☉ Stampkotstraat	107.6	67.2	15:45	15:33	15:23
	☉ Truweelstraat ☉ Heestertstraat ☉ Heestertstraat	111.1	63.7	15:50	15:38	15:28
Otegem	☉ Zwevegemstraat / Otegemsesteenweg / Otegemstraat	113.0	61.8	15:53	15:41	15:30
Deerlijk - St. Lodewijk	☉ Otegemstraat					
Zwevegem	☉ ☉ Otegemstraat ☉ Theophiel Toyeplein / Deerlijkstraat ☉ Bekaertstraat	118.0	56.8	16:01	15:48	15:37
Doortocht Aankomstlijn -4- Passage Ligne d'Arrivée		120.3	54.5	16:05	15:51	15:40
	☉ ☉ Harelbeekstraat / Avelgemstraat ☉ Oude Bellegemstraat	120.5	54.3	16:05	15:52	15:40
	☉ ☉ Beekstraat ☉ Beekstraat / Cloetstraat ☉ Bellegemstraat	122.3	52.5	16:08	15:54	15:43
	☉ Avelgemstraat (NB) ☉ Ellestraat / Blokellestraat / Demeesterstraat	125.8	49.0	16:13	15:59	15:47
	☉ Otegemstraat ☉ Theophiel Toyeplein / Deerlijkstraat ☉ Bekaertstraat	129.8	45.0	16:19	16:05	15:53
Doortocht Aankomstlijn -5- Passage Ligne d'Arrivée		131.2	43.6	16:21	16:07	15:54
Doortocht Aankomstlijn -6- Passage Ligne d'Arrivée		142.1	32.7	16:38	16:23	16:09
Doortocht Aankomstlijn -7- Passage Ligne d'Arrivée		153.0	21.08	16:55	16:38	16:24
Doortocht Aankomstlijn -8- Passage Ligne d'Arrivée		163.9	10.9	17:12	16:54	16:38
Doortocht Aankomstlijn -9- Passage Ligne d'Arrivée FINISH		174.8	0.0	17:28	17:09	16:53



Napoleon Games Cup 2018 Beker van België

Het klassement bestaat uit tien Belgische eendagswedstrijden behorende tot de Europe Tour 2018 van het niveau UCI 1.1 of 1.HC. De wedstrijden zijn:

1. 27 februari: GP Samyn
2. 04 maart: Dwars door West-Vlaanderen
3. 02 juni: Carrefour market Heistse Pijl
4. 20 Mei: GP Marcel Kint
5. 15 juni: Dwars door het Hageland
6. 19 juni: Halle-Ingooigem
7. 14 september: Koolskamp – Kampioenschap van Vlaanderen
8. 16 september: GP Jef Scherens
9. 22 september: Eurométropole
10. 02 oktober: Binche-Chimay-Binche

Puntenbarema algemeen individueel klassement:

16-14-13-12-11-10-9-8-7-6-5-4-3-2-1 voor de eerste 15 renners in de uitslag van elke wedstrijd.

Het algemeen individueel klassement wordt opgemaakt door optelling van de punten behaald in elke wedstrijd. In geval van ex-aequo wordt rekening gehouden met het grootste aantal eerste plaatsen en eventueel tweede en derde plaatsen. Als er dan nog steeds een ex-aequo is, zal de uitslag van de laatste wedstrijd doorslaggevend zijn.



De leider in het algemeen individueel klassement is verplicht om de leiderstrui in ontvangst te nemen tijdens de podiumceremonie. De leiderstrui mag echter niet gedragen worden tijdens de wedstrijden.

Tussensprinten

In elke wedstrijd zijn er 3 tussensprinten, waarbij punten worden toegekend aan de eerste 3 renners. De punten worden toegevoegd aan het algemeen klassement.

De eerste 3 renners krijgen respectievelijk 3-2-1 punten.



