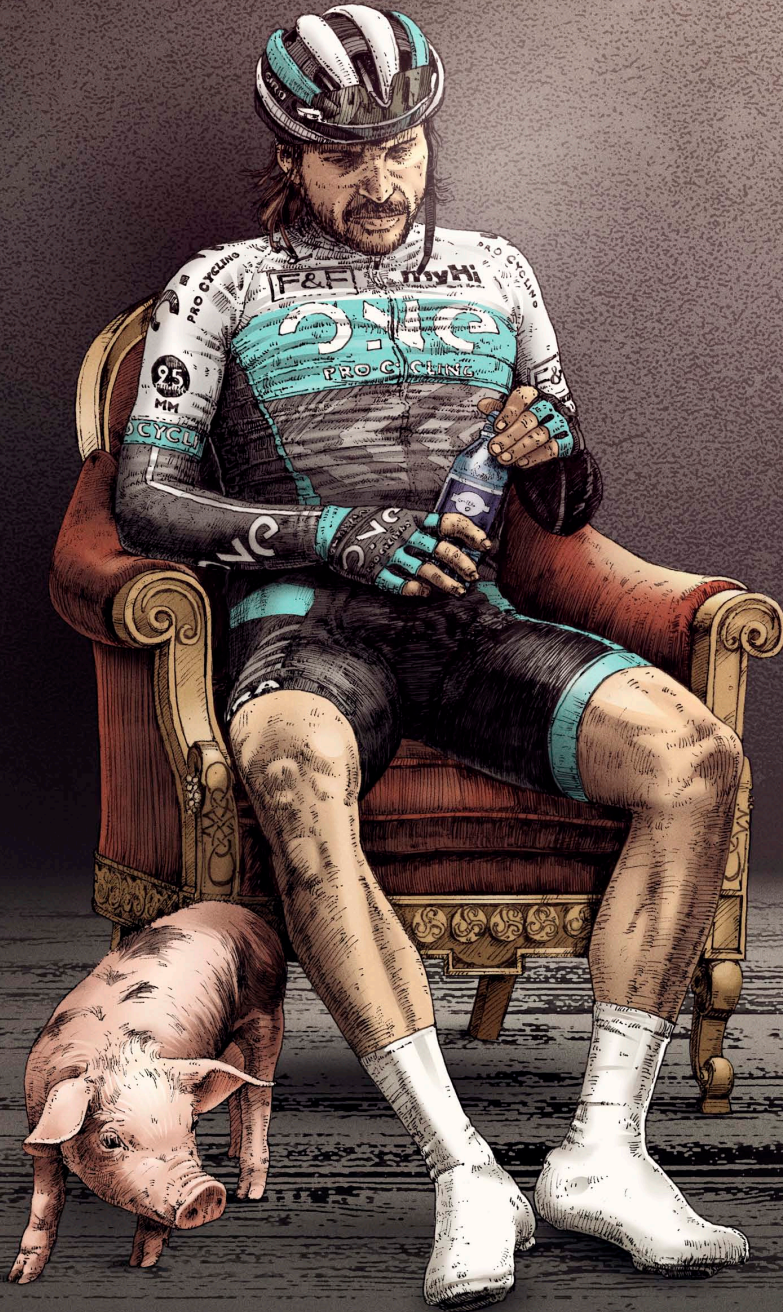




TRO
BRO
LEON

WWW.TROBROLEON.COM

34^e • 17 AVRIL 2017



Levrig Teknikel



PARTENAIRES DE L'EPREUVE SIKOUR AR REDADEG

Privés



Médias



Institutionnels



PALMARES

ROLL AL LOREIDI



01 1984
SENIORS||2|3
152 KM EN 3H51 MN

- CHEMIN Bruno
- LAMOUR Jean-Jacques
- RICHEUX Marcel



02 1985
SENIORS||2|3
170 KM EN 4H26 MN

- CHEMIN Bruno
- GRAIGNIC Hubert
- LE BON Dominique



03 1986
SENIORS||2|3
150 KM EN 4H01 MN

- DALIBARD Philippe
- LAMOUR Jean-Jacques
- CHURIN Pascal



04 1987
SENIORS||2|3
162 KM EN 4H05 MN

- LE BON Dominique
- BEAU Philippe
- LAMOUR Jean-Jacques



05 1988
SENIORS||2|3
164 KM EN 4H08 MN

- DALIBARD Philippe
- PIRIAC Stéphane
- LE BON Dominique



31 2014
|||
202KM400 EN 4H56'15"

- PETIT Adrien (FRA)
- DASSONVILLE Flavien (FRA)
- PINEAU Cédric (FRA)
- PERICHON Pierre-Luc (FRA)
- JARRIER Benoît (FRA)



06 1989
SENIORS||2|3
147,3 KM EN 3H57 MN

- DALIBARD Philippe
- OGER Serge
- SOURGET Bertrand



07 1990
SENIORS||2|3
158,3 KM EN 4H05 MN

- HIBOU Marc
- DALIBARD Philippe
- MALLET Emmanuel



08 1991
SENIORS||2|3
162,1 KM EN 4H15 MN

- MILLOUX William
- LE FLOHIC Loïc
- BRISAUD Xavier



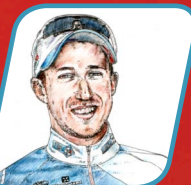
09 1992
SENIORS||2|3
162,1 KM EN 3H54 MN

- KIRSIPUU Jaan (Est)
- CONAN Jean-Louis
- BARBE Jean-Marc



10 1993
SENIORS||2|3
165 KM EN 4H06 MN

- ROUXEL Jean-Philippe
- LALLOUET Michel
- URIEN François



32 2015
|||
204 KM 400 EN 5H07'10"

- GENIEZ Alexandre (FRA) FDJ
- JARRIER Benoît (FRA) BSE
- SENECHAL Florian (FRA) COF
- ENGOULVENT Jimmy (FRA) EUC
- PERICHON Pierre-Luc (FRA) BSE



11 1994
SENIORS||2|3
166,2 KM EN 5H20 MN

- PETITJEAN Stéphane
- OGER Serge
- LAMOUR Jean-Jacques



12 1995
SENIORS||2|3
168,5 KM EN 4H29 MN

- COUALAN Camille
- LE BARBIER Philippe
- DESBOIS Sylvain



13 1996
SENIORS||2|1|1
168,5 KM EN 4H38 MN

- BRICAUD Thierry
- URIEN François
- BENETEAU Walter



14 1997
SENIORS||2|1|1
175,1 KM EN 4H30 MN

- DELALANDE Frédéric
- ROUXEL Jean-Philippe
- LAURANCE Franck



15 1998
||6
177,6 KM EN 4H38 MN

- DELALANDE Frédéric
- URIEN François
- THILLOY Jean-Michel



16 1999
||5
177,6 KM EN 4H18 MN

- THILLOY Jean-Michel
- CAPELLE Ludovic (B)
- AUGER Ludovic



17 2000
||4
180,6 KM EN 4H36 MN

- PLANCKAERT Jo (B)
- SANCHEZ Emmanuel (E)
- CAPELLE Ludovic (B)



18 2001
||4
188,8 KM EN 4H44 MN

- DURAND Jacky
- THUIS Erwin (B)
- LEMOU Eddy



19 2002
||3
184,3 KM EN 4H30 MN

- COOKE Baden (Aus)
- BENETEAU Walter
- HINAULT Sébastien



20 2003
||3
183 KM EN 4H42 MN

- DUMOULIN Samuel
- GILBERT Philippe
- ROUS Didier



33 2016
|||
203 KM 300 EN 4H 50'36"

- MORTENSEN Martin (DK) ONE
- WILLIAMS Peter (GB) ONE
- VACHON Florian (FRA) FVC
- PICHON Laurent (FRA) FDJ
- LE BON Johan (FRA) FDJ
- GENE Yohann (FRA) DEN
- PLANKAERT Baptiste (BEL) WBC
- CLAEYS Dimitri (BEL) WGG
- RAIM Mihkel (EST) CAT
- MINARD Sébastien (FRA) ALM
- RENAULT Maxime (FRA) AUB
- YSSAAD Yannis (FRA) ADT
- LAPORTE Christophe (FRA) COF
- TURGIS Jimmy (FRA) RLM
- DUMOULIN Samuel (FRA) ALM



21 2004
||3
195,2 KM EN 5H02 MN

- DUMOULIN Samuel
- MENGIN Christophe
- SCHERLINCX Bert



22 2005
||1|1
192,2 KM EN 5H02 MN

- VALENTIN Tristan
- COUTOULY Cédric
- TIMOSHIN Mikhail



23 2006
||1|1
197 KM EN 4H46 MN

- RENSHAW Mark (AUS)
- USOV Alexandre (BLR)
- NAZON Jean Patrick



24 2007
||1|1
189,6 KM EN 4H44 MN

- HADDOU Said (FRA)
- CHAVANEL Sébastien (FRA)
- DIGUET Christophe (FRA)



25 2008
||1|1
191KM100 EN 4H37'18"

- GUESDON Frédéric (FRA)
- GOUROVMaxim (KAZ)
- BELGY Julien (FRA)



26 2009
||1|1
202KM700 EN 4H56'35"

- HADDOU Said (FRA)
- BONSERGET Stéphane (FRA)
- JEGOU Liliann (FRA)



27 2010
||1|1
205KMS500 EN 4H58'26"

- ROY Jérôme (FRA)
- DION Renaud (FRA)
- MONDORY Lloyd (FRA)



28 2011
||1|1
206 KM 400 EN 4H58'07"

- JEROME Vincent (FRA)
- ROUTLEY Will (CAN)
- JEANNESSON Arnold (FRA)



29 2012
||1|1
206 KM 400 EN 5H16'40"

- ROTH Ryan (CAN)
- JARRIER Benoît (FRA)
- BOIVIN Guillaume (CAN)



30 2013
||1|1
203 KM 800 EN 5H12'43"

- MOUREY Francis (FRA)
- LE BON Johan (FRA)
- GESLIN Anthony (FRA)



DIMANCHE 16 AVRIL 2017

ECOLE DE KERGOAS LANNILIS

17 h 00 - 17 h 45
Ouverture du secrétariat-permanence Ecole de Kergroas, LANNILIS

Contrôle des licences, remise des dossards et plaques de cadres à l'Ecole de Kergroas, LANNILIS
Confirmation par les Directeurs Sportifs de la liste des partants. Règlement des indemnités de déplacement aux directeurs sportifs.

18 H 00
Réunion des Directeurs Sportifs, commissaires et organisateurs, Ecole de Kergroas, LANNILIS
Tirage au sort de l'ordre des véhicules.



LUNDI 17 AVRIL 2017

ECOLE DE KERGOAS LANNILIS

9 H 00
Ouverture de la permanence. Accueil des invités et officiels. Pose des récepteurs-radio par Shimano-France, parking maison de l'enfance (jusqu'à 11h).

9 H 30
Briefing d'avant course, article 2.2.034 bis pour les personnes suivant la course à moto, un responsable télévision et le collège des commissaires.

9 H 30 / 10 H 40
Village « Tro Bro Leon », site départ / arrivée :
Petit-déjeuner d'accueil et dégustation de produits régionaux.

10 H 40 / 11 H 20
Signature par les coureurs de la feuille de présence sur le podium extérieur animé par Grégory Pelleau et Eric Le Balc'h. Présentation des équipes à l'intérieur de la salle de Kergroas par Daniel Mangeas.

11 H 25
Rassemblement des coureurs et caravane sur la ligne de départ, rue Audren de Kerdrel.

11 H 35
Départ et défilé vers la zone de départ derrière la voiture du directeur de l'épreuve.

11 H 45
DEPART LE CARPONT / PLOUGUIN.



LUNDI 17 AVRIL 2017

16H20
Entrée de la course sur le circuit final de Lannilis.

16H50
Arrivée à Lannilis rue A.de Kerdrel
Dès l'arrivée, cérémonie protocolaire sur le podium avec remise des gerbes et coupes.

HOPITAUX
CHU-La Cavale Blanche - BREST
02 98 22 33 33
Clinique Keraudren - BREST
02 98 34 29 29

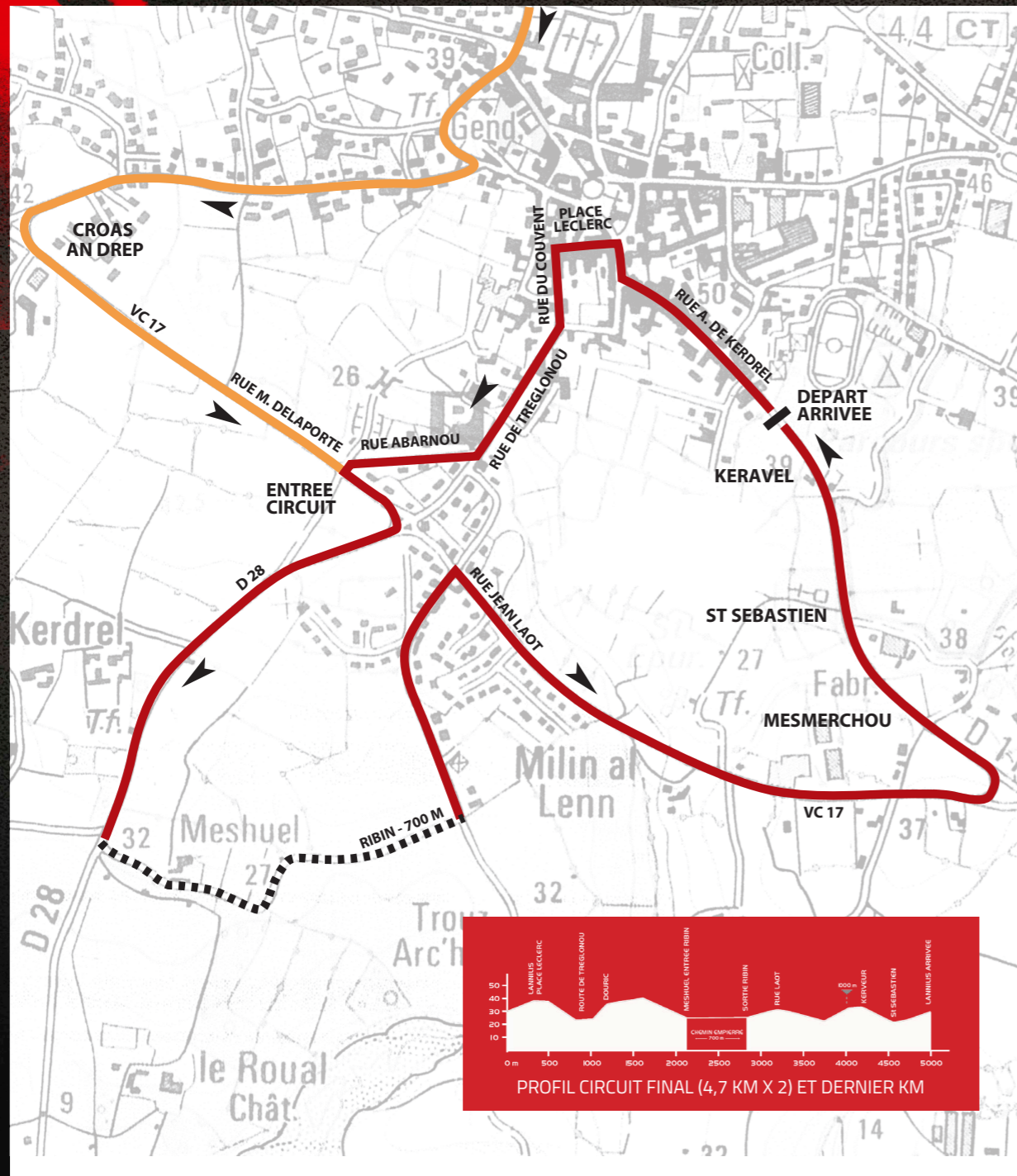
17H15
Contrôle médical pour les coureurs concernés au stade de Kergroas à 100 mètres devant le podium. Il peut être effectué immédiatement après la course, ou plus tard 30 minutes après l'épreuve ou le protocole. Vestiaires et douches stade de Kergroas. Permanence salle de presse à l'Ecole de Kergroas Lannilis où les classements seront communiqués.

17H30
Cérémonie de clôture au village "Tro Bro Leon"



CIRCUIT FINAL

TROIAD DIBENN



ORGANISATION

AOZADUR

RESPONSABLES DÉPART/ARRIVÉE

- MEAR Guy
- LE HIR Alain
- BARON Philippe
- SALAUN Jo
- LE JEAN Alain

SPEAKERS

- MANGEAS Daniel
- LE BALC'H Eric
- PELLEAU Grégory

OUVERTURE DE COURSE

- GUELLOU Alain
- PELLEAU Grégory

SÉCURITÉ / SIGNALEURS

- CORRE Raymond

MOTOS ORGANISATION

- FAM'S Bretagne / RIVIERE Bruno

MOTOS INFOS

- SHIMANO FRANCE

SERVICE D'ORDRE

- GENDARMERIE
- POLICE MUNICIPALE

RÉGULATEURS

- LE MOIGNE Micheline (moto)
- LE CARDINAL Patrick (Dérivation)

ARDOISIERS

- GUILLERM Yves
- LARVOR François

DÉPANNAGE NEUTRE

- SHIMANO FRANCE

INFOS COURSES

- GSF

RADIO TOUR

- THOMAS Paul

LIAISON RADIO

- SHIMANO FRANCE
- GSF

SECTEURS

- PLANCHENOT Daniel
- SIVY Yannick

SERVICE MÉDICAL

- MAHE Jean-Yves
- LESNEVEN Assistance

PHOTO FINISH

- Matsport

PHOTOGRAPHES

- DELAUNAY Sébastien
- GARNIER Etienne
- BADE Bruno
- RAMON Kristof

CLASSEMENTS

- Matsport
- LE BOUDEC Jean-François

PROTOCOLE

- MELLOUET Jean-Paul
- CAMPION Pascal
- NIGER Jean

VOITURES BALAI

- CHOPIN Jean-Yves
- DANIEL Alain
- CUEFF Yves
- CHARDONNET Pierre-Yves
- ROSSI Maurice
- TANGUY François
- LEOST Jean-Yves
- LE CHEVALIER Gaëtan

CARS VIP

- MORIZUR Christian
- AUTRET Bernard
- LE GOFF Joachim
- PRIGENT Michel
- FORGET Daniel
- LE VEZO Michel

PARKINGS ÉQUIPES

- LE ROUX Marc
- ROSSI Maurice

PARKINGS OFFICIELS

- LE ROUX Marc

PARKING HÉLICOPTÈRE

- SIMON Jacques

FIN DE COURSE

- GUEZENOC Alain

CONTRÔLE MÉDICAL

- Stade de Kergroas/Lannilis

RESPONSABLES CARAVANE

- BINGUÉ Jean-Pierre
- LEOST André
- CAVAREC Claude

RESPONSABLES VÉHICULES

- MELLOUET Mael
- TROADEC Manu

RESPONSABLES VILLAGE

- JESTIN Pierre
- MORIZUR Christian
- QUILLEVERE Jean-Yves
- MELLOUET Kevin
- MENEZ François

ACCUEIL VIP

- BERTHELOT Olivier
- ROUDAUT Jo
- MISS TBL

VÉHICULES OFFICIELS

- LE GUILLOUX Maurice
- CAMPION Pascal
- NIGER Jean
- PEZARD Dominique
- MONOT Jean-Philippe
- CUEFF Arnaud

VÉHICULES INVITÉS

- TROADEC Manu
- FALC'HUN Jean-Lou
- CORRE Robert
- ROUXEL Jean-Philippe
- L'HOSTIS Xavier
- LAMOUR Jean-Jacques
- MARHIC Jeannot
- QUERE Fanch
- L'HOSTIS Christian
- RONVEL Stéphane
- LE SAOUT Raymond
- DURAND Stéphane
- GUILLOU Florian
- VINCENT Jérôme
- ROLLAND Laëtitia

RESTAURATION

- PELLEAU Jean-Paul
- PELLEAU Annick
- MELLOUET Marie-Jo
- ELEOUE Marie-Pierre

FLÉCHAGE CIRCUIT

- GUILLERM Yves
- PRIGENT Jean-Yvon
- GUEZENOC Alain
- BARON Philippe
- CHOPIN Jean-Yves
- TANGUY François
- PELLE Jo
- LE ROUX Louis
- UGUEN Jo
- LE ROUX Marc
- ROSSI Maurice
- CUEFF Yves
- BOUCHEUR Jo
- ROUDAUT Jo
- CORRE Robert
- MELLOUET Albert
- OGOR Raymond
- BOUCHEUR Jo



DIRECTION DE L'ÉPREUVE

MELLOUET Jean-Paul
583 Kergounoc
29870 LANNILIS
06 08 27 84 67
jeanpaul.mellouet@orange.fr

OFFICIELS OFISIELDI

PRESIDENT DU JURY
GENETELLI Laurent (Belgique)

COMMISSAIRE 1
TARENNE Jacky

COMMISSAIRE 2
BERTHELOT Gabriel

JUGE A L'ARRIVEE
QUILLIVIC Damien

COMMISSAIRE MOTO 1
ROBIC Yann

COMMISSAIRE MOTO 2
GARNIER Morgane

COMMISSAIRES BALAIS
LEOST Jean-Yves

HOPITAUX
■ CHU-La Cavale Blanche
BREST
02 98 22 33 33
■ Clinique Keraudren
BREST
02 98 34 29 20
■ CH- Ferdinand Grall
LANDERNEAU
02 98 21 80 00



1. ORGANISATION / AOZADUR

Le 34^e TRO BRO LEON est organisé par "Tro Bro Organisation - 583 Kergounoc - F. 29870 LANNILIS BZH" sous les règlements de l'Union Cycliste Internationale. Elle se dispute le lundi 17 avril 2017 à LANNILIS.

2. TYPE D'EPREUVE / DOARE REDADEG

L'épreuve est réservée aux athlètes des catégories Hommes Elite. Elle est inscrite au calendrier UCI Europe Tour.

203,900 km (189,800 km + 3 tours de 4,7 km)
L'épreuve est classée en classe 1.1. Conformément au règlement UCI, elle attribue les points suivants : 125-85-70-60-50-40-35-30-25-20-15-10-5-5-3-3-3-3-3-3-3 et 3 points soit 25 coureurs classés, pour le classement UCI continental hommes Elite.

3. PARTICIPATION / KEMER PERZH

Conformément à l'article 2.1.005 du règlement UCI, l'épreuve est ouverte aux équipes suivantes : 1^{re} Division (UCI Pro teams) Max 50%, 2^e Division (Continetales Professionnelles UCI), 3^e Division (Continetales UCI) et nationales. Conformément à l'article 2.2.003 du règlement UCI, le nombre de coureurs par équipe est de minimum 5 et de maximum 8 coureurs.

4. PERMANENCE / DEGEMER

La permanence de départ se tient, le LUNDI 17 avril 2017 de 8 h30 à 11h00 à l'école de Kergroas, rue A de Kerdrel, 29870 LANNILIS.
La confirmation des partants et le retrait des dossards par les responsables d'équipes se fait à la permanence de 17h00 à 17h45 le DIMANCHE 16 avril 2017.
La réunion des directeurs sportifs, organisée suivant l'article 1.2.087 du règlement UCI, en présence des Membres du Collège des Commissaires, est fixée à 18 h 00 le DIMANCHE 16 avril et aura lieu à l'école de Kergroas, rue A de kerdrel 29870 LANNILIS..

5. RADIO-TOUR / RADIO-TRO

Les informations courses sont émises sur la fréquence 157.550 MHz.

6. ASSISTANCE TECHNIQUE NEUTRE / SKOAZELL DEKNIKEL NEPTU

Le service d'assistance technique neutre est assuré par Shimano France. Le service est assuré au moyen de 3 véhicules et 2 motos.

7. RAVITAILLEMENT / POURVEZADUR

Le Ravitaillement unique est fixé au FOLGOET (km 108,7). Il sera signalé par une banderole 2 km avant une zone matérialisée par des panneaux Début et Fin.

8. DELAIS D'ARRIVEE / TERMENOU ERUOUT

Tout coureur arrivant dans un délai dépassant 8% du temps du vainqueur n'est plus retenu au classement. Le délai peut être augmenté en cas de circonstances exceptionnelles par le Collège des Commissaires, en consultation avec l'organisateur.

9. CLASSEMENTS / RENKADURIUO

Les classements suivants seront établis :
A - PRIX DES "RIBINS" / Un prix des Ribins est disputé sur l'ensemble des 25 secteurs retenus pour ce classement / Un trophée sera attribué au vainqueur.
B - CLASSEMENT GRIMPEUR / Un prix du "Meilleur Grimpeur" récompensera le meilleur de ce classement / Un trophée sera attribué au vainqueur.
GRIMPEUR 1 : PLOUARZEL Castel Rouz Km 33 / GRIMPEUR 2 : LANDERNEAU Kergreïs Km 77 / GRIMPEUR 3 : GUISSENY Kervaro km 150,2
C - CLASSEMENT SPRINT / Un prix du "Classement Sprint récompensera le meilleur de ce classement / Un trophée sera attribué au vainqueur .
SPRINT 1 : MILIZAC Km 46,1 / SPRINT 2 : PLOUNEVENTER Km 90,5 / SPRINT 3 : KERLOUAN Meneham Km136,2
D - CLASSEMENT PAR EQUIPE / Un trophée sera attribué à la meilleure équipe
E - CLASSEMENT COMBINE / Classement GRIMPEUR + SPRINT+ RIBIN / Un trophée sera attribué au vainqueur
F - MEILLEURS BRETONS / Coureurs nés ou licenciés en Bretagne. (22.29.35.44.56) /
G - MEILLEURS COUREUR DE L'OUEST / Coureurs nés ou licenciés en Bretagne, Pays de la Loire et Normandie
H - MEILLEUR JEUNE / Coureur né depuis le 1/01/1992 du classement individuel au temps.
I - MEILLEUR ANIMATEUR / Prix attribué par le jury des commissaires UCI à l'issue de l'épreuve.

10. PRIX / PRIZIOU

Le total général des prix distribués à l'occasion de l'épreuve est de 14 477 €

Les prix suivants sont attribués :

1	5785 €	11	147 €
2	2895 €	12	147 €
3	1445 €	13	147 €
4	715 €	14	147 €
5	580 €	15	147 €
6	433 €	16	147 €
7	433 €	17	147 €
8	287 €	18	147 €
9	287 €	19	147 €
10	147 €	20	147 €

11. ANTIDOPAGE / ENEPDOPIN

Le règlement antidopage de l'UCI s'applique intégralement à la présente épreuve.

Le contrôle antidopage a lieu dans les locaux du stade de Kergroas 100m devant le podium protocolaire.

12. PROTOCOLE / PROTOKOL

Conformément à l'article 1.2.112 du règlement UCI, les coureurs suivants doivent se présenter au protocole pour la remise des TROPHEES :

Les 3 premiers de l'épreuve.
Remise des TROPHEES pour les vainqueurs des classements annexes suivants : A,B,C,E, F,G,H,I, (Coureurs) et D (Directeur Sportif).

Le leader de la Coupe de France PMU, ou en cas d'absence son directeur sportif, et le meilleur jeune de la manche du jour.

Ils se présenteront dans un délai de maximum de 10 minutes après leur arrivée.

En cas d'absence sur le podium des coureurs, l'Organisateur se réserve le droit de prendre certaines dispositions comme la non-remise des primes.

13. PENALITES / KASTIZOU

Les dispositions du présent règlement particulier sont réputées acceptées par les concurrents du seul fait de leur engagement à l'épreuve. Les infractions feront l'objet de pénalités prévues au règlement de l'U.C.I.

14. SERVICE MEDICAL / SERVIJ MEZEGIEZH

Conformément aux articles 1.2.060, 1.2.062 du règlement U.C.I, l'épreuve dispose d'un service médical assurant gratuitement les soins en course et le cas échéant, le transfert vers un établissement hospitalier. En revanche, et comme prévu aux articles 1.1.006 et 1.1.002, les coureurs et accompagnateurs d'un Groupe sportif doivent être assurés pour tous les frais médicaux (également rapatriement) qui pourraient leur être dispensés en dehors de la course.

CHU La Cavale Blanche – BREST - 02 98 22 33 33
Clinique Keraudren – BREST - 02 98 34 29 29
Centre Hospitalier – LANDERNEAU – 02 98 21 80 00

15. DEVIATION / HENT DIZROET

Une déviation obligatoire sera mise en place pour les véhicules à 150 mètres de la ligne d'arrivée à droite vers la salle de Kergroas, permettant de rejoindre les vestiaires directement (suivre le fléchage). Seuls sont autorisés à franchir la ligne d'arrivée les véhicules de la Direction de l'épreuve, des Commissaires, du Médecin officiel (et du Directeur sportif du vainqueur en cas d'arrivée détachée avec une avance d'au moins une minute).

16. VEHICULES COURSES / KIRRI AR REDADEG

Une voiture de dépannage par Groupe sportif est autorisée à suivre l'épreuve. Trois véhicules et quatre motos seront à la disposition du Directeur de course pour couvrir d'éventuels échappés, peletons intercalés, coureurs attardés ou accidentés.

LES COUREURS ET LES CONDUCTEURS DE VEHICULES AUTORISÉS À SUIVRE LA COURSE DEVRONT RESPECTER LES RÈGLES DU CODE DE LA ROUTE EN VIGUEUR EN FRANCE, AINSI QUE LES CONSIGNES QUI SERONT DONNÉES PAR LA DIRECTION DE COURSE ET LE SERVICE D'ORDRE.

Le présent règlement complète les règlements de l'UCI et de la Ligue Nationale de Cyclisme. Etant un règlement spécifique, il déroge, le cas échéant, aux dispositions contraires des autres règlements de l'UCI. La Coupe de France PMU de cyclisme sur route est la propriété exclusive de la Ligue Nationale de Cyclisme.

ARTICLE 01

La Coupe de France PMU est un challenge organisé par la Ligue Nationale de Cyclisme. Elle porte sur une sélection d'épreuves françaises en ligne inscrites au calendrier Europe Tour.

ARTICLE 02

Pour pouvoir intégrer la Coupe de France PMU, toute nouvelle épreuve devra remplir les conditions suivantes :

► L'épreuve avant de devenir Coupe de France PMU devra avoir été organisée les deux années précédant sa demande au niveau professionnel selon la LNC (respect de l'accord ROCC-AC2000)

► Acceptation du cahier des charges de la Coupe de France PMU de l'épreuve avant son intégration au calendrier de la Coupe de France PMU

► Obligation pour l'épreuve intégrant le calendrier de la Coupe de France PMU de s'engager au moins 2 ans ; une caution de 2 000 € sera demandée et remboursée aux organisateurs à la fin de la 2^e année

Le fait de remplir ces critères n'attribue pas automatiquement le label Coupe de France PMU. Le conseil d'administration de la LNC étant le seul compétent pour valider le Calendrier de la Coupe de France PMU.

Toute épreuve se retirant du calendrier de la Coupe de France PMU devra remplir à nouveau les conditions inscrites ci-dessus et sera à ce titre considérée comme une nouvelle épreuve.

ARTICLE 03

La Coupe de France PMU comporte trois classements :

► Classement individuel : La Coupe de France PMU est ouverte à tous les coureurs participant à ses épreuves.

► Classement par équipes : La Coupe de France PMU est ouverte à tous les groupes français.

► Classement individuel des Jeunes : La Coupe de France PMU est ouverte à tous les coureurs participant à ses épreuves nés depuis le 1^{er} janvier 1992.

ARTICLE 04

► 4.1- Toutes les épreuves souhaitant ne plus faire partie du challenge Coupe de France PMU doivent adresser par courrier à la LNC au plus tard le 31 Octobre leur désengagement.

► 4.2 - Une épreuve annulée perd le label Coupe de France PMU.

ARTICLE 05

Aucune concurrence entre épreuves de la Coupe de France PMU n'est admise.

ARTICLE 06

Les organisateurs invitent obligatoirement les équipes françaises de première (Pro Teams), de seconde (Continetales Professionnelles) et de troisième division (Continetales).

Pour 8 équipes françaises ayant le statut professionnel, les organisateurs versent 325 € HT soit 390 € TTC par coureur partant .

Pour 9 ou 10 équipes françaises ayant le statut professionnel, Les organisateurs versent 305 € HT soit 366 € TTC par coureur partant.

Ces versements s'effectuent sur présentation d'une facture.

Pour les équipes étrangères de 1^{ère} et de 2^{ème} division les indemnités de déplacement sont conformes à la grille UCI. Pour les équipes de 3^{ème} division étrangères ainsi que pour toute équipe française sans statut professionnel, les frais de déplacement se traitent de gré à gré.

ARTICLE 07

► 7.1 – Pour le classement individuel, sont attribués :

50 – 35 – 25 – 20 – 18 – 16 – 14 – 12 – 10 – 8 – 6 et 5 points respectivement aux 12 premiers coureurs classés de chaque épreuve.

3 points sont accordés aux coureurs classés entre la 13^e et la 15^e place incluse.

Le classement général individuel s'établit par l'addition des points ainsi obtenus.

En cas d'ex-æquo, les coureurs sont départagés par le plus grand nombre de premières places puis, le cas échéant, de 2^e, de 3^e places, de la meilleure place lors de la dernière manche. En cas de nouvelle égalité,

c'est le meilleur classement lors de la dernière manche courue qui les départage.

► 7.2 – Le classement par équipes est établi pour les seuls groupes français de la manière suivante :

a) Les trois premiers coureurs de chaque équipe sont retenus. Le classement s'effectue par l'addition des places obtenues dans l'épreuve.

En cas d'ex-æquo, c'est la meilleure place à l'arrivée qui départage les équipes.

b) L'équipe qui obtient le moins de points est classée première.

Les équipes ainsi classées reçoivent respectivement : 12 – 9 – 8 – 7 – 6 points et, s'il y a lieu, 5 – 4, etc...

En cas d'ex-æquo, les équipes sont départagées par le plus grand nombre de premières places et, le cas échéant, de 2^e, puis de 3^e places.

En cas de nouvelle égalité, c'est le dernier classement qui les départage.

► 7.3- Pour le classement individuel des Jeunes, sont attribués :

50 – 35 – 25 – 20 – 18 – 16 – 14 – 12 – 10 – 8 – 6 et 5 points respectivement aux 12 premiers coureurs classés de chaque épreuve, à la place réelle.

3 points sont accordés aux coureurs classés entre la 13^e et la 15^e place incluse, place réelle à l'arrivée.

Le classement général individuel des jeunes s'établit en application des règles inscrites dans le deuxième paragraphe de l'article 7.1.

ARTICLE 08

L'organisateur veillera au respect du cahier des charges de la Coupe de France PMU édité par la LNC. Si celui-ci n'utilise pas le fond de podium fourni par la LNC, le support qu'il utilise devra se conformer à la présentation générale de la Coupe de France PMU.

ARTICLE 09

A l'issue de chaque épreuve, et à l'exception de la dernière manche, doivent se présenter au podium protocolaire :

► le leader de la Coupe de France PMU à l'issue de l'épreuve ou, en son absence, son directeur sportif

La remise protocolaire se situera entre la remise des trophées aux 3 premiers et les prix spéciaux de l'épreuve.

A l'issue de la dernière manche, doivent se présenter au podium protocolaire qui sera organisé à l'issue de celui de l'épreuve :

► le vainqueur de la Coupe de France PMU à l'issue de l'épreuve ou, en son absence, son directeur sportif

► le vainqueur du classement du meilleur jeune ou, en son absence, le meilleur jeune de l'épreuve

► les coureurs et directeur sportif de l'équipe vainqueur du classement par équipe.

ARTICLE 10

A l'issue de chaque épreuve, un fanion est remis au leader de la coupe de France PMU ou en son absence à son Directeur Sportif.

ARTICLE 11

Les cas non prévus par ce règlement spécifique seront soumis au Bureau Exécutif de la LNC.

ARTICLE 12

Les prix :
► Au premier coureur : 7 700 euros
► Au deuxième coureur : 4 600 euros
► Au troisième coureur : 3 100 euros
► Au quatrième coureur : 2 300 euros
► Au cinquième coureur : 1 600 euros
► Au premier du classement des Jeunes : 3 100 euros
► A la première équipe : 7 500 euros

ARTICLE 13

La cérémonie officielle de remise des prix de la Coupe de France PMU 2017 aura lieu à Paris, début novembre 2017

Pour prétendre percevoir leur prix, les lauréats devront être présents. En cas d'absence ils ne percevront pas leur prix.

Tout coureur convaincu de l'usage de substances dopantes et méthodes de dopage pendant la saison, sera exclu du classement de la Coupe de France PMU.

Tout coureur faisant l'objet d'une procédure disciplinaire en matière de dopage sera provisoirement retiré du classement jusqu'à décision finale de la procédure disciplinaire.

Le cas échéant, les prix attribués devront être restitués et seront transmis à l'ayant droit en cas de correction du classement.

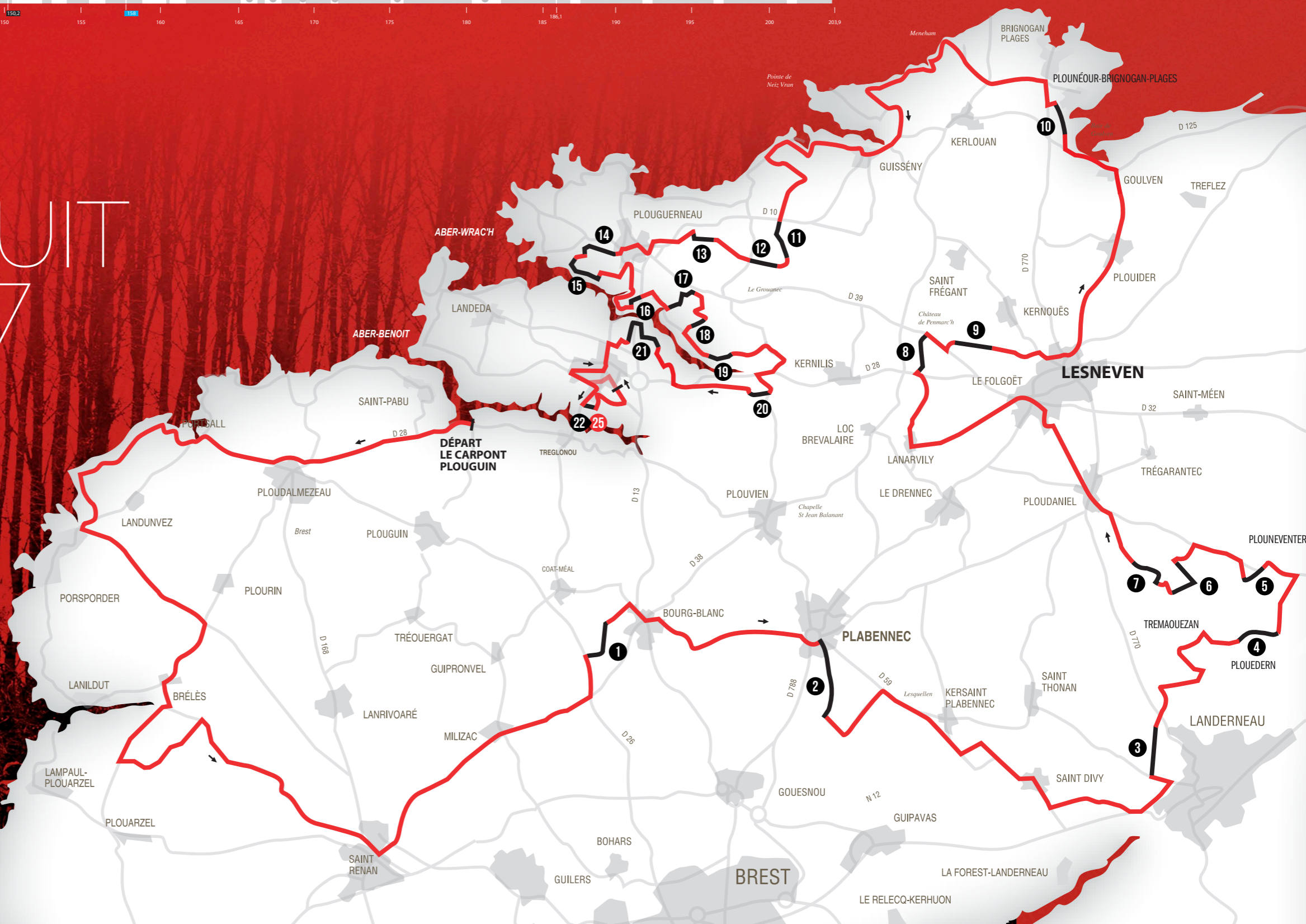
Toutes les épreuves, sous peine d'exclusion, devront être représentées à la soirée Coupe de France PMU.

LE CIRCUIT 2017



**TRO
BRO
LEON**
203KM900

17 AVRIL 2017



ITINERAIRES/HORAIRES

HENTOU / HEURIOU

A parcourir	Dist. Entre	Parcours		42 km/h	40 km/h	38 km/h
			D113 LANNILIS / DEPART FICTIF	11h 35	11 h 35	11 h 35
203,9	0,0	0	D28 LE CARPONT / Plouguin/ DEPART REEL	11h45	11h45	11h45
201,1	2,8	2,8	D28 Carrefour : Plouguin : Saint-Pabu	11 h 49	11 h 49	11 h 49
198,3	2,8	5,6	D28 PLOUDALMEZEAU	11 h 53	11 h 53	11 h 53
198,1	0,2	5,8	D28 PLOUDALMEZEAU /Droite > rue A. Le Meur	11 h 53	11 h 53	11 h 53
197,8	0,3	6,1	VC PLOUDALMEZEAU / Droite > rue de l'arvor	11 h 55	11 h 54	11 h 54
197,6	0,2	6,3	VC PLOUDALMEZEAU / Gauche< rue Docteur Caraës	11 h 54	11 h 54	11 h 54
197,2	0,4	6,7	D168 PLOUDALMEZEAU / Droite vers Portsall	11 h 55	11 h 55	11 h 56
196,4	0,8	7,5	D168 PLOUDALMEZEAU / RP Anter Hent	11 h 56	11 h 56	11 h 57
194,6	1,8	9,3	D168 Bar Al Lan / Portsall <<Gauche	11 h 58	11 h 59	12 h 00
193,8	0,8	10,1	D27 Kersaint-Landunvez / > droite	11 h 59	12 h 00	12 h 01
192,3	1,5	11,6	D127 Route Touristique	12 h 02	12 h 02	12 h 03
187,8	4,5	16,1	D27 Penfoul >> / Carrefour D127/D27	12 h 08	12 h 09	12 h 10
186,9	0,9	17	D27 Argenton	12 h 09	12 h 11	12 h 12
186,3	0,6	17,6	D68 Argenton RP >> vers D28	12 h 10	12 h 11	12 h 13
185,9	0,4	18	D68 Argenton / RP	12 h 11	12 h 12	12 h 13
181,1	4,8	22,8	D68 Keryard-POURIN / RP vers D28	12 h 18	12 h 19	12 h 21
178,5	2,6	25,4	D28 BRELES > Droite	12 h 21	12 h 23	12 h 25
178,4	0,1	25,5	D28 BRELES < Gauche	12 h 21	12 h 23	12 h 25
177,9	0,5	26	D27 Prat Rouz	12 h 22	12 h 24	12 h 26
177,3	0,6	26,6	D28 Pont Rhun	12 h 23	12 h 25	12 h 27
176,5	0,8	27,4	D28 Tréoulan	12 h 24	12 h 26	12 h 28
174,8	1,7	29,1	VC Coz Castel <<<Gauche	12 h 27	12 h 29	12 h 31
173,3	1,5	30,6	VC Eragounan >>Droite <<Gauche	12 h 29	12 h 31	12 h 33
172,1	1,2	31,8	VC Saint Eloi	12 h 30	12 h 33	12 h 35
170,9	1,2	33	D27 CASTEL ROUZ >>DROITE / MG 1	12 h 32	12 h 35	12 h 37
167,4	3,5	36,5	D27 Lanneon Izella	12 h 37	12 h 40	12 h 43
166,2	1,2	37,7	D27 Lokournan Vihan	12 h 39	12 h 42	12 h 45
165,6	0,6	38,3	D27 Carrefour D 5 / D 27 : Route de l'aber	12 h 40	12 h 42	12 h 45
165,2	0,4	38,7	D27 RP / Saint -Renan / Route de l'aber	12 h 40	12 h 43	12 h 46
164,2	1,0	39,7	D27 SAINT-RENAN / RP rue J.Velly	12 h 42	12 h 45	12 h 48
163,8	0,4	40,1	D27 SAINT-RENAN/ Rue Cheminant <<Gauche	12 h 42	12 h 45	12 h 48
163,6	0,2	40,3	VC Echangeur Vers D38>>Droite	12 h 43	12 h 45	12 h 49
163,4	0,2	40,5	D105 Vers D38<<Gauche vers Milizac	12 h 43	12 h 46	12 h 49
163,2	0,2	40,7	D38 Le Vizac	12 h 43	12 h 46	12 h 49
160,8	2,4	43,1	D38 Trebaol	12 h 47	12 h 50	12 h 53
159,1	1,7	44,8	D38 Bel Air	12 h 49	12 h 52	12 h 56
158,7	0,4	45,2	D38 MILIZAC / SPRINT 1	12 h 50	12 h 53	12 h 56
157,8	0,9	46,1	D38 MILIZAC Centre	12 h 51	12 h 54	12 h 58
156,8	1,0	47,1	D38 Tréléon	12 h 52	12 h 56	12 h 59
154,6	2,2	49,3	D26 Les 3 curés >> Gauche	12 h 55	12 h 59	13 h 03
153,9	0,7	50	D26 KM 50 entre les 3 curés et Ty Douar	12 h 56	13 h 00	13 h 04
153,3	0,6	50,6	VC Ty Douar >> Droite / Début RIBIN 1	12 h 57	13 h 01	13 h 05
151,2	2,1	52,7	VC Kervalanoc / Fin RIBIN 1 / 2100 m	13 h 00	13 h 04	13 h 08
150,8	0,4	53,1	VC Kervalanoc / Carrefour >> Droite	13 h 01	13 h 05	13 h 09
150,5	0,3	53,4	D113 Bourg-Blanc / rue des abers >>Droite	13 h 01	13 h 05	13 h 09
150,1	0,4	53,8	D113 BOURG-BLANC Centre	13 h 02	13 h 06	13 h 10
149,9	0,2	54	D113 Bourg-Blanc / av Gl de Gaulle >> Gauche	13 h 02	13 h 06	13 h 10
149,2	0,7	54,7	VC Groaz ven	13 h 03	13 h 07	13 h 11
146,9	2,3	57	VC Narret / carrefour VC / D52	13 h 06	13 h 11	13 h 15
144,6	2,3	59,3	VC Kerdanné (Feux)	13 h 10	13 h 14	13 h 19
144,3	0,3	59,6	VC Plabennec / RP Lidle	13 h 10	13 h 14	13 h 19



ITINERAIRES/HORAIRES

HENTOU / HEURIOU

A parcourir	Dist. Entre	Parcours		42 km/h	40 km/h	38 km/h
144,0	0,3	59,9	D788 Plabennec / RP Inter-marché << Gauche	13 h 11	13 h 15	13 h 20
143,9	0,1	60	D788 PLABENNEC >>Droite	13 h 11	13 h 15	13 h 20
143,8	0,1	60,1	D59 Plabennec vers N12 >> Droite	13 h 11	13 h 15	13 h 20
143,7	0,1	60,2	VC Route de Lanorven >> Droite	13 h 11	13 h 15	13 h 20
143,6	0,1	60,3	VC Roudouvenery / Début RIBIN 2	13 h 11	13 h 15	13 h 20
141,3	2,3	62,6	VC Traon-Bihan / Fin RIBIN 2 >>Droite/gauche 2300 m	13 h 14	13 h 19	13 h 24
140,2	1,1	63,7	VC Créac'h larvez >> Gauche	13 h 16	13 h 21	13 h 26
138,7	1,5	65,2	VC Carrefour Le Mendy	13 h 18	13 h 23	13 h 28
138,2	0,5	65,7	D59 Kerguélen /Carrefour VC / D 59 >> droite	13 h 19	13 h 24	13 h 29
135,5	2,7	68,4	D59 Rubian / Kersaint-Plabennec	13 h 23	13 h 28	13 h 33
134,9	0,6	69	VC Saint Elven <<<Gauche vers Saint-Thonan	13 h 24	13 h 29	13 h 34
134,2	0,7	69,7	D59 Douar ar C'hovez>>Droite	13 h 25	13 h 30	13 h 35
133,6	0,6	70,3	D59 Pen ar forest	13 h 25	13 h 30	13 h 36
131,9	1,7	72	D59 SAINT-DIVY	13 h 28	13 h 33	13 h 39
130,4	1,5	73,5	D59 Carrefour D59 / D159 << gauche	13 h 30	13 h 35	13 h 41
129,1	1,3	74,8	D159 Carrefour D159 / 712 <<gauche	13 h 32	13 h 37	13 h 43
127,9	1,2	76	VC Bas Kergreis	13 h 34	13 h 39	13 h 45
126,9	1,0	77	VC LANDERNEAU HAUT KERGREIS / RP / GRIMPEUR 2	13 h 35	13 h 41	13 h 47
125,3	1,6	78,6	VC LANDERNEAU /R.St. Thonan > Droite Début RIBIN 3	13 h 37	13 h 43	13 h 49
124,1	1,2	79,8	VC Kerviniou / Fin RIBIN 3 / 1200 m	13 h 39	13 h 45	13 h 51
123,0	1,1	80,9	VC Loc ar Bruc / pont sur D 770	13 h 41	13 h 46	13 h 53
122,7	0,3	81,2	VC ZI de Saint-Eloi / rue des Glénans>> Gauche	13 h 41	13 h 47	13 h 53
122,1	0,6	81,8	VC route de Plouédern / Droite	13 h 42	13 h 48	13 h 54
121,0	1,1	82,9	VC Léavéan << Gauche	13 h 43	13 h 49	13 h 56
120,6	0,4	83,3	VC ZI Kériel Sud <<< Gauche	13 h 44	13 h 50	13 h 57
120,2	0,4	83,7	VC Echangeur de Kériel	13 h 45	13 h 51	13 h 57
120,0	0,2	83,9	VC Kériel >> Droite vers TREMAOUEZAN	13 h 45	13 h 51	13 h 57
118,6	1,4	85,3	VC Mestellan>>Droite	13 h 47	13 h 53	14 h 00
117,5	1,1	86,4	D29 PLOUEDERN <<<Gauche	13 h 48	13 h 55	14 h 01
117,2	0,3	86,7	VC Le Trapi<>>Droite	13 h 49	13 h 55	14 h 02
117,0	0,2	86,9	VC Keranfloc'h <<<Gauche	13 h 49	13 h 55	14 h 02
116,6	0,4	87,3	VC Coat Lespel Début RIBIN 4	13 h 50	13 h 56	14 h 03
115,2	1,4	88,7	VC Boloré <<<Gauche / Fin RIBIN 4 / 1400 m	13 h 52	13 h 58	14 h 05
114,2	1,0	89,7	D29 Bourlogot >>Droite	13 h 53	14 h 00	14 h 07
113,9	0,3	90	D29 PLOUNEVENTER	13 h 54	14 h 00	14 h 07
113,4	0,5	90,5	D29 PLOUNEVENTER / SPRINT 2	13 h 54	14 h 01	14 h 08
113,2	0,2	90,7	VC PLOUNEVENTER<<Gauche	13 h 55	14 h 01	14 h 08
111,6	1,6	92,3	VC Kereol < gauche / Début RIBIN 5	13 h 57	14 h 03	14 h 11
110,9	0,7	93	VC Kerdalaes / Fin ribin 5 / 700 m	13 h 58	14 h 05	14 h 12
110,5	0,4	93,4	D74 Carrefour VC/D74 >>Droite	13 h 58	14 h 05	14 h 12
109,8	0,7	94,1	VC Croaz ar Valy <<<Gauche vers Ploudaniel	13 h 59	14 h 06	14 h 14
108,2	1,6	95,7	VC Kergongar	14 h 02	14 h 09	14 h 16
107,2	1,0	96,7	VC Lannigvez	14 h 03	14 h 10	14 h 18
106,7	0,5	97,2	VC Langouron	14 h 04	14 h 11	14 h 18
106,0	0,7	97,9	VC Vers Le Gouézou Braz <<<Gauche	14 h 05	14 h 12	14 h 20
105,7	0,3	98,2	VC Le Gouézou Braz	14 h 05	14 h 12	14 h 20
105,1	0,6	98,8	VC >>>Gauche / Début RIBIN 6	14 h 06	14 h 13	14 h 21
102,7	2,4	101,2	VC Kerbilbren / Fin Ribin 6 / 2400 m	14 h 10	14 h 17	14 h 25
102,0	0,7	101,9	VC Crelin	14 h 11	14 h 18	14 h 26
101,9	0,1	102	VC Crelin >>droite / Début RIBIN 7	14 h 11	14 h 18	14 h 26
100,7	1,2	103,2	VC Kerfelgar / Fin Ribin 7 / 1200 m	14 h 12	14 h 20	14 h 28
99,7	1,0	104,2	VC Kermahellan <<<Gauche	14 h 14	14 h 21	14 h 30



ITINERAIRES/HORAIRES

HENTOU / HEURIOU

A parcourir	Dist. Entre	Parcours			42 km/h	40 km/h	38 km/h
98,6	1,1	105,3	VC	PLOUDANIEL / centre <<< Gauche	14 h 15	14 h 23	14 h 31
97,6	1,0	106,3	VC	Kervan Braz	14 h 17	14 h 24	14 h 33
96,9	0,7	107	VC	Kerno vihan	14 h 18	14 h 26	14 h 34
96,3	0,6	107,6	VC	Stang yann >>>droite	14 h 19	14 h 26	14 h 35
96,0	0,3	107,9	VC	Coat Junva <<<Gauche	14 h 19	14 h 27	14 h 35
95,2	0,8	108,7	VC	LE FOLGOËT / DÉBUT RAVITO	14 H 20	14 H 28	14 H 37
95,0	0,2	108,9	D788	LE FOLGOËT Centre	14 h 21	14 h 28	14 h 37
94,5	0,5	109,4	VC	LE FOLGOËT / FIN RAVITO	14 H 21	14 H 29	14 H 38
94,3	0,2	109,6	VC	Route de LANARVILY <<<Gauche	14 h 22	14 h 29	14 h 38
90,7	3,6	113,2	VC	LANARVILY	14 h 27	14 h 35	14 h 44
89,9	0,8	114	VC	Chateaneuf	14 h 28	14 h 36	14 h 45
89,3	0,6	114,6	D28	Le Clos / Début RIBIN 8 / < Gauche >> Droite	14 h 29	14 h 37	14 h 46
88,4	0,9	115,5	VC	Kerberheun	14 h 30	14 h 38	14 h 47
87,8	0,6	116,1	D32	Penmarc'h / Fin RIBIN 8 / >> Droite /1500 m	14 h 31	14 h 39	14 h 48
86,7	1,1	117,2	D32	Pen ar Créac'h <<<Gauche	14 h 32	14 h 41	14 h 50
86,3	0,4	117,6	VC	Quiquelleau / Début RIBIN 9 />> Droite	14 h 33	14 h 41	14 h 51
85,2	1,1	118,7	VC	Lannuchen / Fin RIBIN 9 / 1100 m	14 h 35	14 h 43	14 h 52
84,5	0,7	119,4	VC	Lannuchen / Le Folgoët	14 h 36	14 h 44	14 h 54
83,4	1,1	120,5	VC	Lesneven / rue A. Baley	14 h 37	14 h 46	14 h 55
83,3	0,1	120,6	D25	Carrefour VC / D25 / >> Droite	14 h 37	14 h 46	14 h 55
82,9	0,4	121	D25	LESNEVEN/ rue C. de Richemont <<< Gauche	14 h 38	14 h 47	14 h 56
82,5	0,4	121,4	VC	RP 770 / Rue Chanoine Calvez	14 h 38	14 h 47	14 h 57
82,1	0,4	121,8	D125	RP Kergoniou <<< Gauche	14 h 39	14 h 48	14 h 57
81,0	1,1	122,9	D125	RP Kerjézéquel	14 h 41	14 h 49	14 h 59
78,3	2,7	125,6	D125	PLOUIDER / RP route de Lesneven	14 h 44	14 h 53	15 h 03
75,8	2,5	128,1	D125	GOULVEN / RP D125 / D10	14 h 48	14 h 57	15 h 07
74,4	1,4	129,5	D10	RP D10 / D125 Le Désert >>> Droite	14 h 50	14 h 59	15 h 09
73,8	0,6	130,1	D125	VC / Début RIBIN 10 / <<< Gauche	14 h 51	15 h 00	15 h 10
72,6	1,2	131,3	VC	La Gare / Fin RIBIN 10 / << Gauche /1200 m	14 h 53	15 h 02	15 h 12
72,3	0,3	131,6	D770	La Gare / PLOUNEOUR-TREZ / >> Droite	14 h 53	15 h 02	15 h 13
71,5	0,8	132,4	D770	Piscavalec ; baradoz/>> Gauche	14 h 54	15 h 04	15 h 14
69,6	1,9	134,3	VC	Le Croazou vers Ménéham	14 h 57	15 h 06	15 h 17
68,3	1,3	135,6	VC	Théven	14 h 59	15 h 08	15 h 19
67,5	0,8	136,4	VC	MÉNÉHAM / KERLOUAN / SPRINT 3	15 H 00	15 H 10	15 H 20
66,7	0,8	137,2	VC	Camping de Rudoloc >>droite	15 h 01	15 h 11	15 h 22
66,1	0,6	137,8	VC	LA DIGUE / CHAUSSÉE RÉTRÉCIE / DANGER	15 h 02	15 h 12	15 h 23
65,8	0,3	138,1	VC	Kerlouarn >>Droite	15 h 02	15 h 12	15 h 23
63,5	2,3	140,4	VC	Boutrouilles / SNSM / <<< Gauche	15 h 06	15 h 16	15 h 27
62,5	1,0	141,4	VC	Tréas << Gauche	15 h 07	15 h 17	15 h 28
62,3	0,2	141,6	VC	Rumaout << Gauche	15 h 07	15 h 17	15 h 29
62,0	0,3	141,9	VC	Lanhir >> droite	15 h 08	15 h 18	15 h 29
60,9	1,1	143	D10	Couffon / carrefour VC / D10	15 h 09	15 h 20	15 h 31
60,1	0,8	143,8	D10	GUISSENY	15 h 10	15 h 21	15 h 32
59,6	0,5	144,3	D10	Guisseny / >>droite / <<<Gauche	15 h 11	15 h 21	15 h 33
57,9	1,7	146	VC	Nodéven / La digue	15 h 14	15 h 24	15 h 36
57,2	0,7	146,7	VC	Le curnic	15 h 15	15 h 25	15 h 37
56,2	1,0	147,7	VC	Le Vougot / Discothèque <<< gauche	15 h 16	15 h 27	15 h 38
54,7	1,5	149,2	VC	Toullouarn >>Droite	15 h 18	15 h 29	15 h 41
54,1	0,6	149,8	VC	Kervaro	15 h 19	15 h 30	15 h 42
53,7	0,4	150,2	VC	KERVARO / GRIMPEUR 3	15 H 20	15 H 30	15 H 42
53,5	0,2	150,4	D10	Haut Kervaro / Début RIBIN 11	15 h 20	15 h 31	15 h 42



ITINERAIRES/HORAIRES

HENTOU / HEURIOU

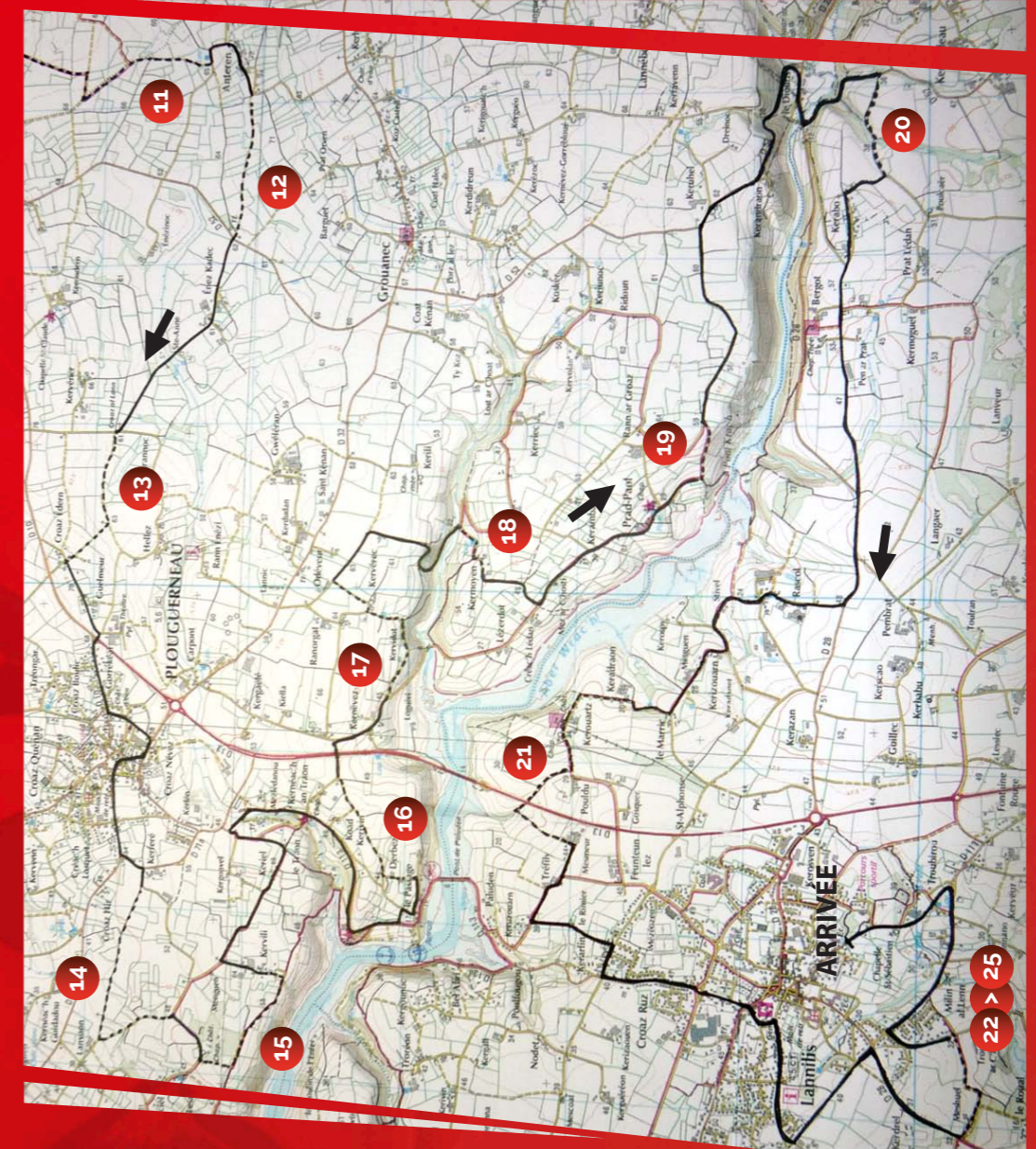
A parcourir	Dist. Entre	Parcours			42 km/h	40 km/h	38 km/h
51,5	2,0	152,4	VC	Anteren / fin RIBIN 11/ 2000 m	15 h 23	15 h 34	15 h 46
50,9	0,6	153	VC	ANTEREN / Début RIBIN 12	15 h 24	15 h 35	15 h 47
49,9	1,0	154	D52	Carrefour VC/D52 / fin RIBIN 12 / 1000m	15 h 25	15 h 36	15 h 48
49,4	0,5	154,5	VC	Enez Cadec	15 h 26	15 h 37	15 h 49
48,5	0,9	155,4	VC	Croaz al lann <<<Gauche / Début RIBIN 13	15 h 27	15 h 38	15 h 50
47,5	1,0	156,4	VC	Croaz Ederm <<<Gauche / Fin Ribin 13 / 1000 m	15 h 28	15 h 40	15 h 52
47,0	0,5	156,9	D10	ZA An Helez / Carrefour VC / D10	15 h 29	15 h 40	15 h 53
47,0	0,0	156,9	VC	PLOUGUERNEAU / rue de Guissény	15 h 29	15 h 40	15 h 53
46,5	0,5	157,4	VC	PLOUGUERNEAU / rue de Bel Air<<Gauche	15 h 30	15 h 41	15 h 54
46,3	0,2	157,6	Vc	PLOUGUERNEAU / Mairie Droite vers Intermarché Gauche	15 h 30	15 h 41	15 h 54
46,2	0,1	157,7	D32	PLOUGUERNEAU >>Droite	15 h 30	15 h 42	15 h 54
45,9	0,3	158	D71	PLOUGUERNEAU / Centre SPRINT 4	15 h 31	15 h 42	15 h 54
45,3	0,6	158,6	D71	PLOUGUERNEAU / rue de l'Armorique<<Gauche	15 h 32	15 h 43	15 h 55
45,1	0,2	158,8	VC	Kerferé>>>Droite	15 h 32	15 h 43	15 h 56
45,0	0,1	158,9	VC	Kerferé / Début RIBIN 14	15 h 32	15 h 43	15 h 56
44,0	1,0	159,9	VC	Lanvaon <<<Gauche	15 h 33	15 h 45	15 h 57
43,5	0,5	160,4	VC	Lesmel >>>Droite / Fin Ribin 14 / 1500 m	15 h 34	15 h 46	15 h 58
43,2	0,3	160,7	VC	Lesmel<<<Gauche / Début RIBIN 15	15 h 35	15 h 46	15 h 59
42,2	1,0	161,7	VC	Kervili / Fin Ribin 15 / 1000 m	15 h 36	15 h 48	16 h 00
41,9	0,3	162	VC	Kervili >>>Droite	15 h 36	15 h 48	16 h 01
41,1	0,8	162,8	VC	Keriel	15 h 38	15 h 49	16 h 02
40,7	0,4	163,2	D113	Carrefour VC/D113 >>>Droite	15 h 38	15 h 50	16 h 03
40,1	0,6	163,8	D113	Le Traon	15 h 39	15 h 51	16 h 04
39,0	1,1	164,9	D113	Vers le Derbez<<<Gauche	15 h 41	15 h 52	16 h 05
38,6	0,4	165,3	VC	Derbez /<<<Gauche Début RIBIN 16	15 h 41	15 h 53	16 h 06
37,7	0,9	166,2	VC	Kerneac'h / Fin Ribin 16 / 900 m	15 h 42	15 h 54	16 h 07
37,5	0,2	166,4	VC	Kernevez-Loguivi >>Droite	15 h 43	15 h 55	16 h 08
37,1	0,4	166,8	VC	Kervidot <<<Gauche / Début RIBIN 17	15 h 43	15 h 55	16 h 08
36,0	1,1	167,9	VC	Odéveur>>>Droite / Fin Ribin 17 / 1100 m	15 h 45	15 h 57	16 h 10
34,7	1,3	169,2	VC	Bas Kermoyen >>>Droite / Début RIBIN 18	15 h 47	15 h 59	16 h 12
34,4	0,3	169,5	VC	Kermoyen / Fin Ribin 18 / 300 m	15 h 47	15 h 59	16 h 13
33,9	0,5	170	VC	Kerambars<<<Gauche	15 h 48	16 h 00	16 h 13
33,0	0,9	170,9	VC	Prat Paul	15 h 49	16 h 01	16 h 15
32,6	0,4	171,3	VC	Pont Krac'h <<<Gauche / Début RIBIN 19	15 h 50	16 h 02	16 h 15
32,2	0,4	171,7	VC	Vers Keruhel>>Droite / Fin Ribin 19 / 400 m	15 h 50	16 h 03	16 h 16
31,0	1,2	172,9	D52	Keruhel >>Droite	15 h 52	16 h 04	16 h 18
29,7	1,3	174,2	D28	Diouris >>Droite / Carrefour D52/D28	15 h 54	16 h 06	16 h 20
29,3	0,4	174,6	D52	Le Diouris / <<<Gauche Vers Plouvien	15 h 54	16 h 07	16 h 21
28,7	0,6	175,2	VC	VC / Entrée RIBIN 20 / >>> Droite	15 h 55	16 h 08	16 h 22
27,9	0,8	176	VC	Kerabo / Fin RIBIN 20 / >>> DROITE / 800 m	15 h 56	16 h 09	16 h 23
27,1	0,8	176,8	VC	Bergot	15 h 58	16 h 10	16 h 24
26,0	1,1	177,9	D28	Carrefour VC / D28	15 h 59	16 h 12	16 h 26
25,4	0,6	178,5	VC	Vers Rascol >>> Droite	16 h 00	16 h 13	16 h 27
24,6	0,8	179,3	VC	Stivel	16 h 01	16 h 14	16 h 28
24,2	0,4	179,7	VC	Kérizouarn	16 h 02	16 h 15	16 h 29
23,7	0,5	180,2	VC	Le Marris / >>> Droite	16 h 02	16 h 15	16 h 30
23,4	0,3	180,5	VC	Kerandraon / Début RIBIN 21	16 h 03	16 h 16	16 h 30
22,8	0,6	181,1	VP	Château de Kerouartz	16 h 04	16 h 17	16 h 31
22,4	0,4	181,5	VC	Pouldu / >>>Droite	16 h 04	16 h 17	16 h 32
21,5	0,9	182,4	VC	Mesmeur / Fin RIBIN 21 / >>>Droite /1900 m	16 h 06	16 h 19	16 h 33
21,3	0,2	182,6	VC	Tréfly	16 h 06	16 h 19	16 h 33



ITINERAIRES/HORAIRE

HENTOU / HEURIOU

A parcourir	Dist. Entre	Parcours		42 km/h	40 km/h	38 km/h	
21,0	0,3	182,9	VC	Kerzouarn <<<Gauche	16 h 06	16 h 19	16 h 34
20,8	0,2	183,1	VC	Le Rimier	16 h 07	16 h 20	16 h 34
20,5	0,3	183,4	VC	Lannilis /rue du Lin/>>> droite	16 h 07	16 h 20	16 h 35
20,3	0,2	183,6	D113	Lannilis /RP Croaz Ruz / <<<Gauche	16 h 07	16 h 20	16 h 35
19,7	0,6	184,2	D113	Lannilis / RP du Cosquer	16 h 08	16 h 21	16 h 36
19,4	0,3	184,5	D113	Lannilis / RP du Prat Per	16 h 09	16 h 22	16 h 36
19,2	0,2	184,7	VC	Lannilis / rue du Lia >>Droite	16 h 09	16 h 22	16 h 37
18,5	0,7	185,4	VC	Lannilis / RP de Croas an Drepp <<<Gauche	16 h 10	16 h 23	16 h 38
17,8	0,7	186,1	VC	LANNILIS /LE DOURIC / ENTRÉE CIRCUIT	16 H 11	16 H 24	16 H 39
17,6	0,2	186,3	D28	RP/ Le Douric>>>Droite	16 h 11	16 h 24	16 h 39
16,9	0,7	187	VC	Meshuel / Début RIBIN 22 / <<<Gauche	16 h 12	16 h 26	16 h 40
16,2	0,7	187,7	VC	Trouz ar Chant/ Fin RIBIN 22 / << Gauche / 700 m	16 h 13	16 h 27	16 h 41
15,8	0,4	188,1	VC	LANNILIS / rue Jean Laot >>droite	16 h 14	16 h 27	16 h 42
14,8	1,0	189,1	D113	Kerveur <<<Gauche	16 h 15	16 h 29	16 h 44
14,4	0,4	189,5	D113	Saint Sébastien	16 h 16	16 h 29	16 h 44
14,1	0,3	189,8	D113	LANNILIS / rue A.de Kerdrel / 1er Passage	16 h 16	16 h 30	16 h 45
13,8	0,3	190,1	D113	Rue du Carellou	16 h 17	16 h 30	16 h 45
13,7	0,1	190,2	D113	RP Place Leclerc	16 h 17	16 h 30	16 h 45
13,6	0,1	190,3	D28	Rue du couvent>>Droite	16 h 17	16 h 30	16 h 45
13,3	0,3	190,6	VC	Rue Madeleine Abarnou >>Droite	16 h 17	16 h 31	16 h 46
13,1	0,2	190,8	VC	Rue M. de Laporte <<Gauche	16 h 18	16 h 31	16 h 46
12,9	0,2	191	D28	RP du Douric >>Droite	16 h 18	16 h 32	16 h 47
12,2	0,7	191,7	VC	Meshuel / Début RIBIN 23 / <<<Gauche	16 h 19	16 h 33	16 h 48
11,5	0,7	192,4	VC	Trouz ar Chant/ Fin RIBIN 23 / << Gauche / 700 m	16 h 20	16 h 34	16 h 49
11,1	0,4	192,8	VC	LANNILIS / rue Jean Laot >>droite	16 h 20	16 h 34	16 h 49
10,1	1,0	193,8	D113	Kerveur <<<Gauche	16 h 22	16 h 36	16 h 51
9,7	0,4	194,2	D113	Saint Sébastien	16 h 22	16 h 36	16 h 52
9,4	0,3	194,5	D113	LANNILIS / 2ème Passage	16 h 23	16 h 37	16 h 52
9,1	0,3	194,8	D113	Rue du Carellou	16 h 23	16 h 37	16 h 53
9,0	0,1	194,9	D113	RP Place Leclerc	16 h 23	16 h 37	16 h 53
8,9	0,1	195	D28	Rue du couvent>>Droite	16 h 24	16 h 38	16 h 53
8,6	0,3	195,3	VC	Rue Madeleine Abarnou >>Droite	16 h 24	16 h 38	16 h 53
8,4	0,2	195,5	VC	Rue M. de Laporte <<Gauche	16 h 24	16 h 38	16 h 54
8,2	0,2	195,7	D28	RP du Douric >>Droite	16 h 25	16 h 39	16 h 54
7,5	0,7	196,4	VC	Meshuel /Début RIBIN 24 / <<<Gauche	16 h 26	16 h 40	16 h 55
6,8	0,7	197,1	VC	Trouz ar C'hant /Fin RIBIN 24 / <<Gauche 700 m	16 h 27	16 h 41	16 h 56
6,4	0,4	197,5	VC	LANNILIS / rue Jean Laot >>droite	16 h 27	16 h 41	16 h 57
5,4	1,0	198,5	D113	Kerveur <<<Gauche	16 h 29	16 h 43	16 h 58
5,0	0,4	198,9	D113	Saint Sébastien	16 h 29	16 h 43	16 h 59
4,7	0,3	199,2	D113	LANNILIS / 3ème Passage	16 h 30	16 h 44	17 h 00
4,4	0,3	199,5	D113	Rue du Carellou	16 h 30	16 h 44	17 h 00
4,3	0,1	199,6	D113	RP Place Leclerc	16 h 30	16 h 44	17 h 00
4,2	0,1	199,7	D28	Rue du couvent>>Droite	16 h 30	16 h 45	17 h 00
3,9	0,3	200	VC	Rue Madeleine Abarnou >>Droite	16 h 31	16 h 45	17 h 01
3,7	0,2	200,2	VC	Rue M. de Laporte <<Gauche	16 h 31	16 h 45	17 h 01
3,5	0,2	200,4	D28	RP du Douric >>Droite	16 h 31	16 h 46	17 h 01
2,8	0,7	201,1	VC	Meshuel/ Début RIBIN 25 / <<<Gauche	16 h 32	16 h 47	17 h 03
2,1	0,7	201,8	VC	Trouz ar C'hant /Fin RIBIN 25/ <<Gauche 700 m	16 h 33	16 h 48	17 h 04
1,7	0,4	202,2	VC	LANNILIS / rue Jean Laot >>droite	16 h 34	16 h 48	17 h 04
0,7	1,0	203,2	D113	Kerveur <<<Gauche	16 h 35	16 h 50	17 h 06
0,3	0,4	203,6	D113	Saint Sébastien	16 h 36	16 h 50	17 h 06
0,0	0,3	203,9	D113	LANNILIS /ARRIVEE / 4ème Passage	16 h 37	16 h 51	17 h 07



25 RIBINOU > 30 Km

COMMUNE	RIBINOU	DISTANCE KM	42 KM/H
1	BOURG-BLANC	Ty Douar	2100
2	PLABENNEC	Roudouvenny	2300
3	LANDERNEAU	Vers Kerviniou	1200
4	PLOUEDERN	Coat Lespel	1600
5	PLOUNEVENTER	Kereol	700
6	PLOUDANIEL	LE Gouézou Braz	2400
7	PLOUDANIEL	Crelin	1200
8	KERNILIS	Le Clos	1500
9	LE FOLGOET	Quitelleau	1100
10	PLOUNEOUR	Désert	1200
11	GUISSENY	Kervaro / D10	2000
12	PLOUGUERNEAU	Antreren	1000
13	PLOUGUERNEAU	Croaz al Lann	1000
14	PLOUGUERNEAU	Kerféfé	1500
15	PLOUGUERNEAU	Lesmel	1000
16	PLOUGUERNEAU	Derbez	900
17	PLOUGUERNEAU	Kervidot	1100
18	PLOUGUERNEAU	Bas Kermoyen	300
19	PLOUGUERNEAU	Pont crac'h	400
20	PLOUVIEN	Vers Kerabo	800
21	LANNILIS	Kerandraon	1900
22	LANNILIS	Meshuel	700
23	LANNILIS	Meshuel	700
24	LANNILIS	Meshuel	700
25	LANNILIS	Meshuel	700

1 **DIMANCHE 29 JANVIER**

GRAND PRIX CYCLISTE LA MARSEILLAISE

VILLALONGA ROLAND / ESCS PROVENCE
17 COURS HONORÉ D'ESTIENNE D'ORVES
13001 MARSEILLE
Tél. : 04 91 57 75 08 / Mobile : 06 81 12 09 27
Fax : 04 91 57 75 45
E.mail : rvillalonga@lamarseillaise.fr
Site : www.lamarseillaise.fr

3 **VENDREDI 31 MARS**

LA ROUTE ADELIE DE VITRÉ

RAMIR ALAIN / CACP VITRÉ
2 AVENUE DE LA FORÊT / 35340 LIFFRÉ
Mobile : 06 08 30 67 52
E.mail : alain.ramir@orange.fr
Site : www.routeadeliedevitre.com

2 **SAMEDI 18 MARS**

CLASSIC LOIRE ATLANTIQUE

CHAILLOT JEAN-LUC / PEDALE NANTAISE
15 RUE DE L'OLIVRAIE / 44200 NANTES
Tél. : 02 40 80 61 87 / Fax : 02 40 80 61 87
Mobile : 06 22 86 82 62
E.mail : classic.loire-atlantique@wanadoo.fr
Site : www.classic-loire-atlantique.com

4 **DIMANCHE 2 AVRIL**

LA ROUE TOURANGELLE TROPHÉE HARMONIE MUTUELLE

MACHEFER BERNARD
TOURAINÉ EVENEMENTS SPORT
2 RUE DU 11 NOVEMBRE / BP 4
37 800 SAINTE MAURE DE TOURAINÉ
Mobile : 06 07 82 88 83
E.mail : touraineevenementsport@wanadoo.fr
Site : www.larouetourangelle.com

5 **MARDI 11 AVRIL**

PARIS-CAMEMBERT LEPETIT

BRIEN GUY / CO PARIS CAMEMBERT
14 BIS RUE DU DOCTEUR MAILLARD
61120 VIMOUTIERS
Tél. : 02 33 36 87 34 / Fax : 02 33 39 78 15
Mobile : 06 03 10 33 46
E.mail : copc61@orange.fr
Site : http://paris-camembert.ifrance.com

6 **JEUDI 13 AVRIL**

GRAND PRIX DE DENAIN PORTE DU HAINAUT VALENCIENNES METROPOLE

SERRANO DOMINIQUE
GRAND PRIX DE DENAIN ORGANISATION
Mairie de Denain BP 50213 / 59220 DENAIN
Tél./Fax : 03 27 31 12 47
Mobile : 06 13 13 95 12
E.mail : domiserrano@aol.com
site : http://gpdenain.fr

7 **SAMEDI 15 AVRIL**

TOUR DU FINISTERE

WATERLOOS JEAN-PAUL / KERFEUNTEUN AS
8 D AV. DE LA FRANCE LIBRE / 29000 QUIMPER
Tél./Fax : 02 98 95 19 27
Mobile : 06 08 55 16 56
E.mail : jpwtdf@orange.fr
Site Web : www.tourdufinistere.fr

8 **LUNDI 17 AVRIL**

TRO BRO LEON

MELLOUET JEAN-PAUL
TRO BRO ORGANISATION
583 KERGOUNOC / 29870 LANNILIS
Tél. : 02 98 04 06 28 / Mobile : 06 08 27 84 67
Fax : 02 98 04 06 28
E.mail : jeanpaul.mellouet@orange.fr
Site Web : www.trobroleon.com

9 **SAMEDI 27 MAI**

GRAND PRIX DE PLUMELEC MORBIHAN

LAPPARTIENT DAVID / VS DE RHUYS
Mairie de Plumelec / 19 PLACE DE L'EGLISE
56420 PLUMELEC
Tél. : 02 97 41 38 09 / Mobile : 06 33 22 32 84
Fax : 02 97 41 78 67
E.mail : david.lappartient@wanadoo.fr
Site : www.grand-prix-plumelec.com

10 **DIMANCHE 28 MAI**

BOUCLES DE L'AULNE CHATEAULIN

LE GOUILL ALAIN
COMITÉ DES BOUCLES DE L'AULNE
10 rue Paul Serusier / 29150 CHATEAULIN
Tél. : 02 98 86 24 81 / Fax : 02 97 41 78 67
Mobile : 06 61 39 20 29
E.mail : alain.legouill@yahoo.fr
Site : www.bouclesdelaulne.com

11 **DIMANCHE 30 JUILLET**

LA POLY NORMANDE

GALARD DIDIER / CO POLYNORMANDE
2 rue du haut bourg
50730 SAINT MARTIN DE LANDELLES
Mobile : 06 12 48 67 33
E.mail : veroblesteau@wanadoo.fr
Site : www.polynormande.com

12 **DIMANCHE 3 SEPTEMBRE**

GRAND PRIX DE FOURMIES LA VOIX DU NORD

THIBAUX JACQUES
LE GRAND PRIX DE FOURMIES
Mairie de Fourmies / PLACE DE VERDUN
CS 50100 / 59611 FOURMIES CEDEX
Tél. : 03 27 59 69 41 / Mobile : 06 63 70 74 41
E.mail : gpf@mairie-fourmies.fr
Site : www.grandprixdefourmies.com

13 **DIMANCHE 10 SEPTEMBRE**

TOUR DU DOUBS

PERRIN JEAN-LOUIS
VCC MORTEAU MONTBENOIT
2 Z.A. LES CAVES / 25650 GILLEY
Tél. : 03 81 43 32 95 / Mobile : 06 80 61 88 80
Fax : 03 81 43 35 00
E.mail : perrinjeanlouis@wanadoo.fr

14 **DIMANCHE 17 SEPTEMBRE**

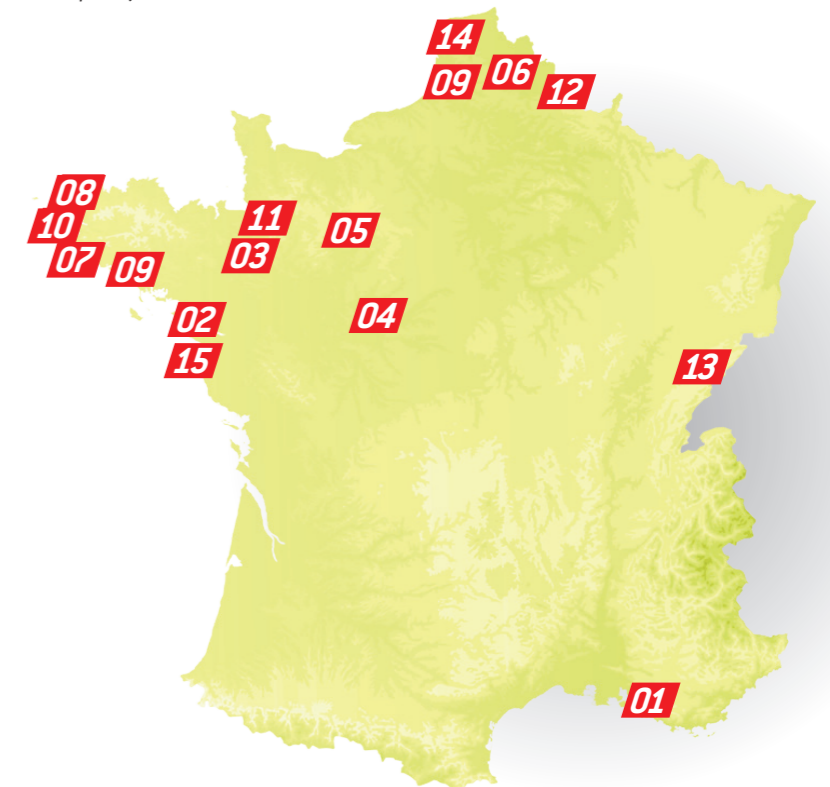
GRAND PRIX D'ISBERGUES PAS DE CALAIS

WILLEMS JEAN-CLAUDE / AGP INT.ISBERGUES
24 rue Guynemer / 62330 ISBERGUES
Mobile : 06 89 06 48 52
E.mail : jean-claude.willems@wanadoo.fr

15 **DIMANCHE 1^{ER} OCTOBRE**

TOUR DE VENDEE

MARTINEAU BERNARD / C.O. TOUR DE VENDEE
1 PLACE FRANCOIS MITTERRAND
B.P. 266 / 85007 LA ROCHE SUR YON Cedex
Tél. : 02 51 37 64 05 / Fax : 02 51 37 53 12
Mobile : 06 18 03 27 75
E.mail : cabinet.bmartineau@wanadoo.fr
Site Web : www.tourdevendee.fr





DA RED D'AN IVERN

583 KERGOUNOC / 29870 LANNILIS / Tél. (33) 02 98 04 06 28 / Mobile 06 08 27 84 67 / jeanpaul.mellouet@orange.fr

www.trobroleon.com 

